

イギリス
アメリカ
カナダ
オーストラリア
ニュージーランド

スイス
フランス
ドイツ
スペイン
コスタリカ



1週間から1年の 語学留学

Language Course Prospectus 2017

学生／社会人／ジュニア／シニア
短期／長期／ビジネス／試験対策／ワーホリ





#lsistudentlife  




Learn and live the language

LSIについて

インターナショナルな雰囲気

LSI各校には外国語を学ぼうとする意識の高い、共通の目的を持った人達が世界中から参加しており、共に語学を学ぶ事が出来ます。

抜群のロケーション

LSIはどの学校も街の中心にあり、観光や多彩な課外活動をお楽しみいただけます。

適切なレベルにクラス分け

研修初日に筆記試験と面接によってレベル分けテストを行い、あなたに一番ふさわしいレベルのクラスで学べます。(事前のペーパーテストをお願いする学校もございます。)

コミュニケーション重視のクラス

LSIのレッスンはダイナミックでエネルギー溢れる方法で行われます。クラスでの活発なコミュニケーションは実践的な言語修得の効果的方法であり、“話す”ことは上達への近道と考えます。

コース修了証

コース終了時に研修コースと到達レベルが記載された修了証をお渡しします。ご要望があればコースレポートも発行致します。

良質で厳選されたホームステイ

ホストファミリーや同じファミリーに滞在する学生とコミュニケーションを取ることで、学校外でも会話練習をする機会が得られます。

マルチセンターコース

マルチセンターコースは、複数の都市、学校で学ぶ事が出来るコースです。詳細はP16をご覧ください。

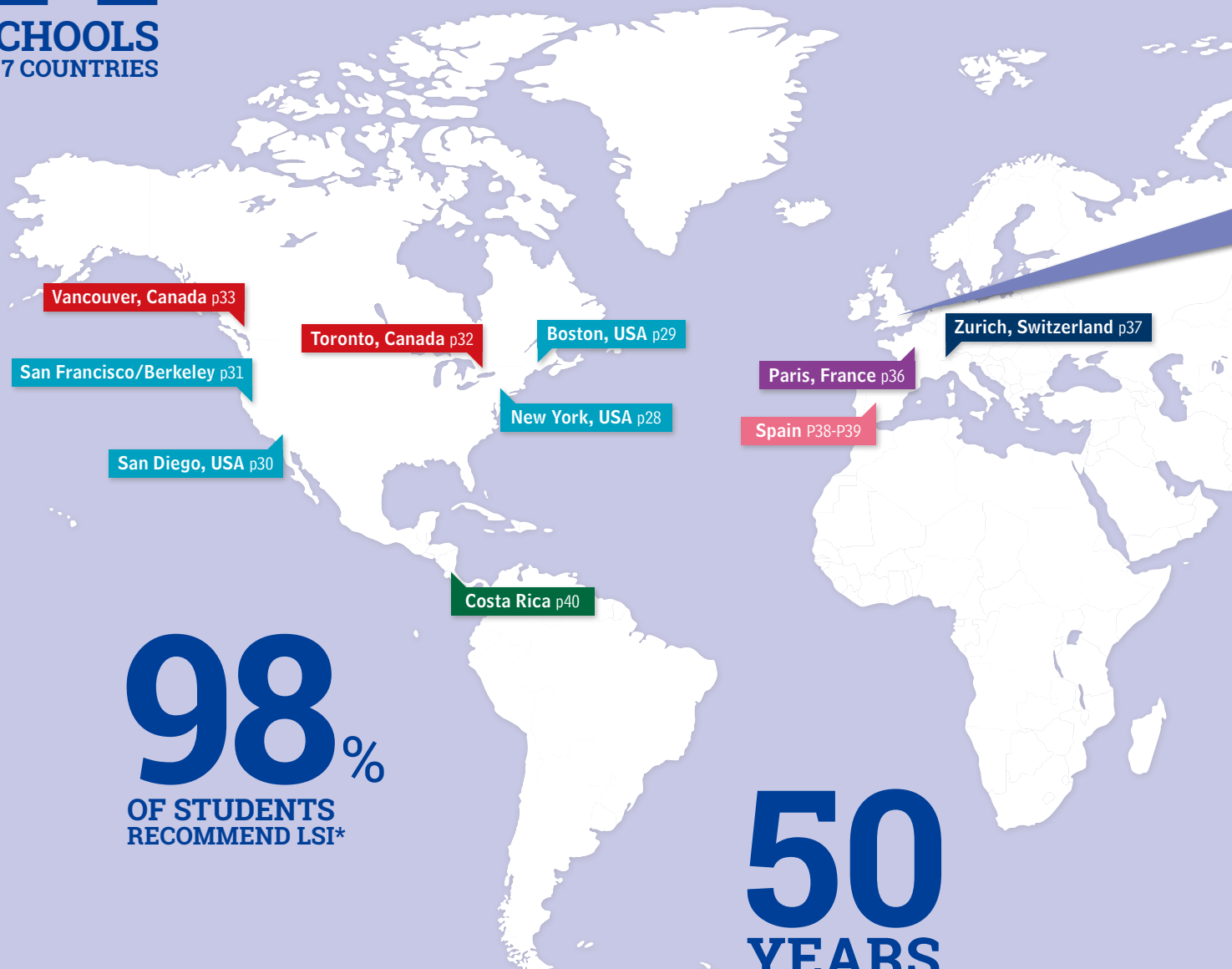
少人数クラス、経験豊かな教師陣

定期的に行われる面談でのアドバイスによって、適切なコース選択ができ、より効果的にコミュニケーション能力を身に付けることができます。LSI全ての教師は経験豊かで、その言語を母国語としない人に教える資格を持っています。またフレンドリーでいつでも質問やお話を伺う“聞く耳”を持っています。

14

SCHOOLS

IN 7 COUNTRIES



98%

OF STUDENTS
RECOMMEND LSI*

50

YEARS

EXPERIENCE

充実した学校設備

LSI各校は、勉強に最適な環境と最新の教材を備えています。コンピュータールームもあり、自習や休憩時間などに利用可能です。

無料WiFi

LSIの各校では無料でWiFiにアクセスが可能です。

119
DIFFERENT
STUDENT
NATIONALITIES

Excellent mix of nationalities

Our students in 2015

Brazil	12.2%
Switzerland	11.1%
Saudi Arabia	9.7%
Japan	8.8%
Colombia	7.5%
Korea	6.7%
Turkey	6.1%
Italy	4.3%
France	3.3%
Germany	3.2%
Spain	3.1%
China	3.0%
Thailand	2.9%
Taiwan	2.3%
Chile	1.7%
Mexico	1.3%
Venezuela	1.2%
Czech Republic	1.1%
Sweden	1.0%
Russia	0.9%
Other	8.7%



38
LANGUAGE
COURSES

Welcome

Language Studies International
へようこそ。

私たちの経験が皆様を成功へと導きます。

私たちLSIは、50年以上の語学教育の実績があり、世界中から参加される何万もの学生にご満足頂いています。LSI各校は学習のための最高の環境を提供しております。

LSIの教師はすべてネイティブスピーカーで、正規の教授法を取得しております。教師はコースの準備を含め、レッスンを通じて、皆様に達成感と進歩をもたらしています。

LSIではその言語が話されている国に住んで学ぶ事により、一番効果的に早く語学を習得する事が出来ると考えており、そのために私たちは総合的な学習経験を提供致します。

言語スキルを修得する目的が仕事上、学問上、個人的な理由などいかなる理由であれ、LSIは皆様にふさわしいコースを準備しております。皆様が落ち着いた環境で研修を受けて頂き、海外生活を有意義なものとする様に、課外活動、質の高い滞在先、そしてサポートを提供致します。LSIでお会い出来る日を楽しみにしております。

David Immanuel

LSI – Language Studies International



LSIでの初日

今まであまりなじみの無かった国に到着し、初めて会う世界中の人々と同じ教室で勉強するのは、誰にとっても不安なものです。そのような皆様の不安を取り除くため必要な情報をわかりやすくお知らせし、皆様が安心して目的を達成できますように、LSIは皆様をサポート致します。

コース初日のスケジュールについて

LSIではコース初日に皆様をあたたかくお迎え致します。皆様が安心して、落ち着いて学習できるように教師とスタッフがサポートいたします。

初日のオリエンテーションは次のように行われます。

- LSI学生IDカードとハンドブックの配布
- レベル分けテスト
- 教師によるインタビュー
- 校則、教授法、時間割の説明
- 課外活動、学校紹介の滞在先、公共交通機関の利用方法
- 滞在国の生活習慣についてのアドバイス
- 学校内と設備のご案内
- 学校周辺の徒歩によるご案内
- 最初の授業*
- 学生からの質疑応答

上記の他に、学校によっては以下を行うことがあります。

- LSIロゴマーク入り品のご紹介
- 市内交通マップの配布

*インテンシブコース学生のみ

一般コースのスケジュール

スケジュールの詳細は学校により多少異なりますが、基本的なパターンは全ての学校で同じです。以下はイギリス・ケンブリッジ校の時間割です。学校によりインテンシブ24/25の午後の授業は以下時間割例が、他の曜日となる場合があります。

時間割例

	レッスン1&2 09:00-10:45	休憩 10:45-11:05	レッスン3&4 11:05-12:50	昼食 12:50-13:45	レッスン5&6 13:45-15:30
月曜日	ジェネラル20				
	インテンシブ24				
	インテンシブ30				
					アフタヌーン10
火曜日	ジェネラル20				
	インテンシブ24				
	インテンシブ30				
					アフタヌーン10
水曜日	ジェネラル20				
	インテンシブ24				
	インテンシブ30				
					アフタヌーン10
木曜日	ジェネラル20				
	インテンシブ24				
	インテンシブ30				
					アフタヌーン10
金曜日	ジェネラル20				
	インテンシブ24				
	インテンシブ30				
					アフタヌーン10

"I can truly say that LSI has changed my life. For me LSI was much more than just a school. I made such good friends that I'll keep for life."

EMANUELLE CUNHA, BRAZIL



学生の学習上達度

LSIでの研修中を通して、LSIはすべての学生の学習上達度と生活に問題がないかを注意深くチェック致します。全ての学生ができるだけ早く上達し、持っている可能性を十分に伸ばしているかを確認めます。LSIでは学生の満足度が高いことを誇りにしています。

学生のレベル到達および上達の進捗状況は、以下のような様々な要因によって異なります。

- コース期間 - コースが長いほど良い結果が得られます。
- レッスン数 - レッスン数が多いほど早く上達します。
- 入学時のレベル

最終的にどのレベルまで上達するかは本人の努力次第です。午後の課外活動への積極的な参加、世界中から来ている学生と友達になる、滞在している国の文化になるべく多く触れる、できるだけ多くの機会を使って学んでいる言葉を使ってみる等々、色々なことを行って、皆様が多くのご成果を上げられるように願っています。

LSIのレベルと 研修期間のめやす

● 上級 (Advanced)

ほとんどの構文を正しく使い、コミュニケーションを十分に取る事が出来る。

- IELTS 6.5+
- TOEFL iBT 110-120
- TOEIC* L/R 945+, S/W 400+
- Cambridge FCE Grade A
- Cambridge CAE, CPE
- C1 & C2

大学院進学可能レベル/研修している言語で仕事ができるレベル

● 中上級 (Upper Intermediate)

幅広い構文をかなりの正確さで使いこなせる。

- IELTS 5-6.5
- TOEFL iBT 87-109
- TOEIC* L/R 785 - 944, S/W 310 - 399
- B2
- Cambridge FCE Grade B&C
- 8-12週間の研修

大学進学可能レベル/研修している言語でインターンシップなどで仕事ができるレベル

● 中級 (Intermediate)

初中級より、さらに広い構文を使いこなし、実際に役立つ語彙を持っている。間違いは目立つが相手の言葉を正しく理解する。

- IELTS 4-5
- TOEFL iBT 57-86
- TOEIC* L/R 550 - 784, S/W 240 - 309
- Cambridge PET
- B1
- 8-12週間の研修

専門学校入学または進学準備レッスンへの申込可能。

● 初中級 (Pre-Intermediate)

基本文や正しい語彙を使ってトピックを理解し、会話に参加出来る。

- IELTS 3-4
- TOEFL iBT 9-56
- TOEIC* L/R 225 - 549, S/W 160 - 239
- A2
- 8-12週間の研修

● 初級 (Elementary)

簡単な構文、語彙によって会話ができる。

- IELTS 2-3
- TOEFL iBT 0-8
- TOEIC* L/R 120 - 224, S/W 80 - 159
- A1
- 4-6週間の研修

● 入門 (Beginner)

単語、フレーズを少し知っている。

- IELTS 1
- 4-6週間の研修

* TOEICテストにはL/R (Listening/Reading)および S/W (Speaking/Writing) の二種類のスコアがあります。



LSI語学学習システム

LSIは言語教育に熱意を持って取り組んでおります。語学学習を効果的に行うためにはどのようにすればよいかを常に考え、最先端の語学教育と言語教授法についていつも検討を重ねております。

LSIの各学校の語学教育担当者は、日々研究を重ね、語学教育プログラムの向上に努めております。LSIの各学校で最新の研究結果に基づいたプログラムを提供し、常に改良し続けております。LSIのどの学校でも語学研修をするための最適な環境が整っております。LSIは8つの国に15の直営の学校を持っており、LSIのどの学校でご研修いただいても、学生は、創立以来50年以上にわたって研究を積み重ねてきた、教師たちの言語教育研究の恩恵を受ける事ができると言えます。

語学学習に専念

LSIは、語学学習にはその言語が話されている国に“Live the Language”（住んで学ぶ）ことが最良の方法であり、研修される方がその言語と文化に浸って“その言語で生活すること”が一番の近道であると考えております。語学学習を目的としている方にとって、それが最も効果的で満足のいく結果を得ることのできる道であると同時に、LSIの語学教育の中心をなしている語学学習システムで成果を上げることができる一番の方法だと信じております。

語学レベル

LSIでは研修初日にレベル分けテストを行い、研修される方に一番ふさわしいレベルで学習して頂きます。LSIのレベルはCommon European Framework（ヨーロッパ言語共通参照枠組）、TOEFL iBT、TOEIC、IELTS、ケンブリッジ英語検定試験に照らし合わせ、設定されています。また、定期的にレベルチェックも行います。次のレベルに上がるには、クラス授業への参加姿勢、テストの結果を考慮して、5ページのレベル表の“レベル判断の目安”に達している必要があります。

LSIは、学生により上達進度が異なることを考慮し、1人1人の上達度に合わせたレベルでのレッスンを提供します。担当の教師と定期的にご自身の現状、レベルなどについて話し合える機会があり、目標まで何が必要か、どれくらいの時間が必要かなどを明確に出来ます。テストと授業内での成績、担当の教師による評価によって、教務主任が正確な上達度を

見極め、進級を決めます。定期的なテストと、授業中での理解度などをしっかり教師が把握することにより、適切なレベルでの受講が可能となります。

最新の教材

LSIは常に語学学習の最新の教材を用いて授業を行います。授業は学生のレベルに合った、もっともふさわしい教材を使用する様に心がけており、視聴覚教材を積極的に取り入れております。クラスやコースにより、最新のテクノロジーを用い、教室内で最新鋭のオーディオ機器やビデオ、また、インターネットを用いた授業を行うこともあります。

文化交流

LSIの学校内ですすでに行われている、異文化交流について、私共はとても誇りに思っております。“Live the Language”（住んで学ぶ）を経験することにより、滞在している国についてより深く理解することができるようになります。また、LSIの各学校には世界中の国から学生が語学を学びに来ておりますので、他国からの学生と交わることにより言葉の学習だけでなく、世界中から来ている学生のそれぞれに異なった背景と文化を深く知る良い機会ともなることでしょう。このように様々な事柄を通して、大変貴重で豊かな経験を積むことができたとのLSIの学生からのコメントが多く寄せられております。

質の高い教師陣

教師の質が高いということは学生の研修成果を決める重要な要素です。LSIの教師はその言語を母国語としない学生に教えるための資格を持ち、教師としての経験が豊富であるとともに、また、教える意欲が高い教師が揃っています。

LSIはまた、教師の研鑽を評価しております。学生からのフィードバックを受け止め、学生が期待通りの成果を上げることができるよう、教師たちも自己の教育技術の向上を目指して常に努力を致しております



レベルチェックをしてみませんか？

LSIのレベルチェックアプリ (iPhone、iPad用)がアップルのHP (www.apple.com) から無料でダウンロードできます。

E-LSI (E-Learning from LSI)

LSIでは、学校での授業と並行して、LSIでの時間を最大限活かせるように、オンラインラーニングシステムを提供しております。個別に割り当てられたログイン情報で、あなたのテストスコアや、個人レッスン向けチュートリアル、クラスレッスンをより一層充実させるための豊富な教材などをご覧いただけます。

テスト結果により、語学力を伸ばすために何が必要かをしっかり分析する事もできます。

E-LSIは、クラスメイトや教師と話し合えるフォーラムを提供し、1人が挙げた議題にそって、協力する事が出来ます。

E-LSIのデモンストレーションビデオをご覧ください。

www.lsi.edu/e-lsi



Courses



General Courses

LSIの一般コースでは、皆様のご要望に応じた様々なコース、レッスンをご提供いたします。コース期間が短期、長期、1日のレッスン数も少なめコースや多い集中コースまでと多様性に富んでいます。

ジェネラル20

- 週20レッスン（1日4レッスン）
- 1レッスン50分*（週16.67時間）
- 1クラス最大15名**
- 入門～上級レベル
- コース期間：1～50週（研修国、ビザの種類により受講可能な期間が異なります。）
- 16才以上
- 開講校：LSI全校

日常の様々な場面でのコミュニケーション技能を身につけることが出来ます。授業では、文法、語彙、発音、スピーキング、リスニング、リーディング、ライティングを学びます。授業では、テキストを使ったレッスンのほか、ロールプレイングや、新聞、雑誌、YouTubeなどのインターネットコンテンツなど、多彩な教材を活用したレッスンも行います。

インテンシブコース

LSIのインテンシブコースには、週24、25、30のコースがあります。

午前中（4レッスン）はジェネラル20と同じ内容の授業を行います。午後（2レッスン）は学生のニーズと興味に応じて選択の幅が広がります。午後の選択レッスンについては、各校のページでご確認ください。

午後の選択レッスンの例：

インテンシブ24/インテンシブ25/インテンシブ30

英語、フランス語、ドイツ語のコミュニケーション

ビジネス英語

TEF

DELTA

CCIP

Goethe-Zertifikat

TOEFL

TOEIC

IELTS

ケンブリッジ英語検定試験準備 (FCE, CAE, CPE, BEC)#

午後の選択レッスンの中には特定の日に授業が行われる場合があります。学校にお問い合わせ下さい。

インテンシブ24

- 週24レッスン（3日間4レッスン+2日間6レッスン/週）
- 1レッスン50分（週20時間）
- 1クラス最大15名
- 入門～上級レベル
- コース期間：1～50週
- 16才以上
- 開講校：LSIイギリス全校、オークランド校、ブリスベン校

午前中（4レッスン）はジェネラル20と同じ内容の授業を行います。午後（2レッスン）はインテンシブ30と同じ内容です。このコースは、ニュージーランドとオーストラリアの学生ビザ取得希望者に対応しています。

インテンシブ25

- 週25レッスン（3日間4レッスン+2日間6.5レッスン/週）
- 1レッスン50分（週20.83時間）
- 開講校：アメリカとカナダ全校
- 16才以上

インテンシブ30

- 週30レッスン（1日6レッスン）*
- 1レッスン50分*（週25時間）
- 1クラス最大15名**
- 入門～上級レベル
- コース期間：1～50週
- 16才以上
- 開講校：LSI全校

* 一部学校を除く。LSIチューリッヒは45分

** LSIチューリッヒ校は最大12名

★ LSIアメリカ、カナダでのスケジュール：インテンシブ30は月曜日～木曜日まで1日6.5レッスン、金曜日4レッスン、アフタヌーン10は、月曜日～木曜日まで2.5レッスン

** アメリカ校のスケジュール：インテンシブ30 - 4日間6.5レッスン、1日4レッスン/週。

ケンブリッジ英語検定試験準備レッスンは午前中ジェネラル20のレッスンの替わりに試験対策のレッスンが行われます。



アフタヌーン10

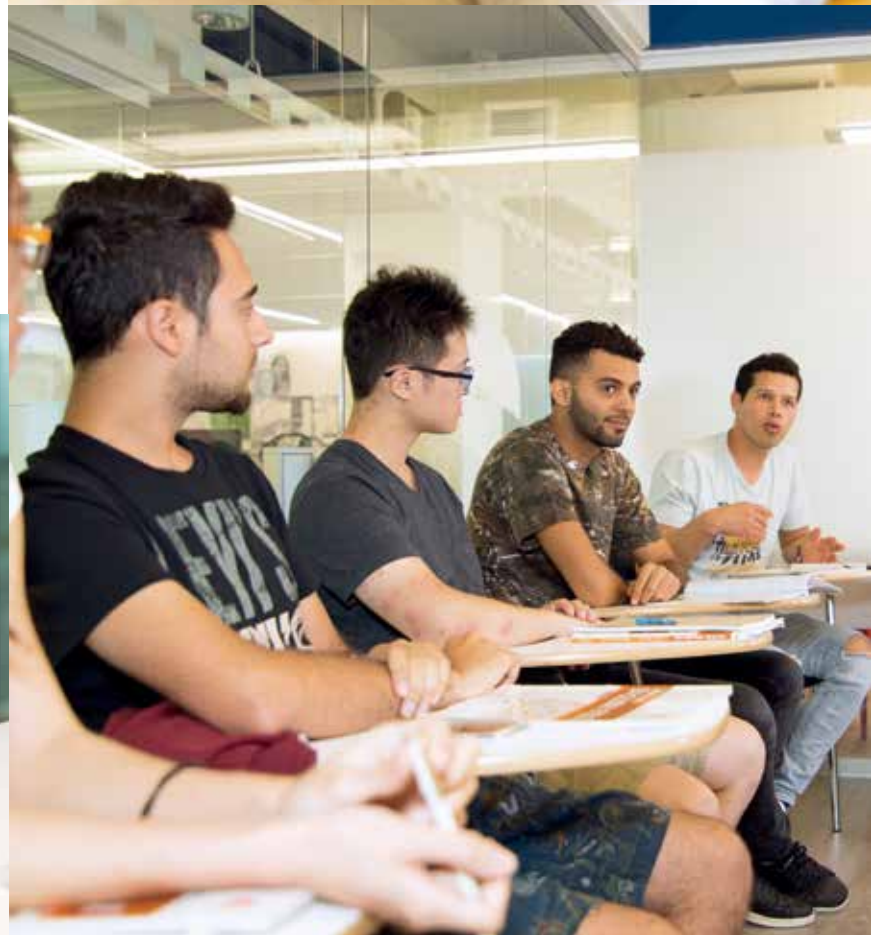
- 週10レッスン（1日2レッスン）★
- 1レッスン50分*（週8.34時間）
- 1クラス最大15名**
- 中級～上級レベル
- コース期間：1～50週
- 会話レッスン/ビジネス英語レッスン/
検定試験準備レッスン
- 開講校：LSI全校（提携校除く）

プラスコース

一般コース（グループレッスン）に追加して個人レッスンをお申し込みいただくコースです。語学のレベルアップや特定の分野の知識が得られます。プラス5は1日1個人レッスンを追加、プラス10は1日2個人レッスンを追加します。このコースはジェネラル20、インテンシブ24、25、30の後に追加して受講するコースです。

個人レッスン

個人レッスンは語学を習得する最も早い方法です。一般的語学であれ、特殊分野であれ、個人レッスンは受講者のご要望を伺い組み立てるので、効率よく語学力のレベルアップが図れます。特別な目的をお持ちの方や、時間のない方に効果的なコースです。（詳細はP20参照）



World of Work

ビジネス英語レッスン

英語はビジネスでの国際的な公用語です。LSIでは、ビジネスコミュニケーション能力を効果的に伸ばす為の、12モジュールで構成されたビジネスシーンで役立つスキルを学ぶ、ビジネス英語レッスンを提供しています。

12週間でモジュールが1周し、週毎に決まった異なるテーマでビジネス英語を学びます。このシステムで長期学習者はより幅広く、知識を得ることができます。

- ・中級レベル以上の方対象
- ・期間：1週間～
- ・週10レッスン（午後）
- ・インテンシブ30及びインターナショナルスクールイヤー（週30レッスン）の午後の選択レッスン
- *モジュール1の開始日:各校にお問い合わせください。
- ・午後のレッスン受講者は毎週月曜日から開始することができます。

注) 月曜日が祝祭日の場合は火曜日開始。

それぞれのモジュールで、ライティング、プレゼンテーション、対話、ビジネスでの実際の場面を想定してのロールプレイングなどを通じ、ビジネス用語、Eメール、商談、面接、電話対応等の能力の向上を目指します。

* サンプルモジュール

- 1週目 International Trade
- 2週目 Developing Leadership Skills & Teambuilding
- 3週目 Effective Communication in Presentations
- 4週目 Decision Making, Motivation & Delegation, Effective Communication in Meetings
- 5週目 Marketing & Advertising
- 6週目 E-Commerce, Viral Marketing & Social Media
- 7週目 Banking, Stockmarkets, Mergers & Acquisitions
- 8週目 Relationship Building & Networking
- 9週目 Recruitment Interviewing
- 10週目 Business Law, Ethics & Environmental Issues
- 11週目 Effective Communication in Selling & Negotiations
- 12週目 Management Styles in International Companies

特定目的のためのコース

パイロット英語コース

プライベートパイロット資格取得を目指している方のための、基本的な理論を英語で学ぶコースです。航空操縦訓練を希望の方には提携している航空訓練学校をご紹介する事ができます。航空操縦訓練の費用は別途かかります。

- ・ジェネラル20+個人レッスン（週5または10レッスン）
- ・コース期間：4週間（ジェネラル20+個人レッスン、週10レッスン）または8週間（ジェネラル20+個人レッスン、週5レッスン）
- ・中級レベル以上
- ・ICAO（国際民間航空機関）承認コース

授業内容：航空法、操縦士免許/無線/電話操作に関するライセンス、人間関係学、航行術、気象学、及び操縦技術

開講日：毎週月曜日（祝祭日の場合、火曜日）

開講校：オークランド校

看護師英語コース

看護師資格取得を目指している方または英語圏看護師実務経験を希望する方のためのコースです。英語の授業に加え、医療関係機関でパートタイムの仕事をする機会が得られる場合があります。

- ・週30レッスン
- ・期間：24週間、36週間
- ・必要IELTSスコア 5.5以上
- ・一般英語／看護専門英語(午前授業)
- ・アカデミック英語（午後授業）
- ・週20時間の有給業務就業可能（週末及び夜間）

看護師英語授業モジュール内容：

医療用語、ヘルスケアシステム、健康と疾病、医療、解剖に関する専門用語、患者の病状査定、食事、高齢者ケア、代替治療、薬剤等。

開講日：毎月第一月曜日（祝祭日の場合は第一火曜日）

開講校：オークランド校

英語教授法を学ぶレッスン

英語を母国語としない人に英語を教えるために必要とされる、重要で豊富な基礎知識を習得するコースです。

選択1 - 個人でお申込みの場合

- ・ジェネラル20プラス週5または週10の個人レッスン
- ・中級～上級レベル
- ・個人のご希望に合わせたカリキュラムでレッスンをを行います。

選択2 - グループでお申込みの場合（学校により最少開講人数が異なります。）

- ・インテンシブ30の午後の選択レッスン
- ・中級～上級レベル
- ・クラス最少開講人数：各学校にお問合せ下さい
- ・TKT（英語教師検定）試験準備レッスン3モジュールを含む。（4週間以上受講の場合）

授業内容：CLIL、言語分析、レッスンプランニング、教材の使用法、言語の4スキル（読み、書き、話し、聴く）の教授、学級運営、教材の使用、生徒の間違ひへの対応

TKT（英語教師検定）モジュール：言語学習と教育の基礎、レッスンプランニング、教材の使用法、学習過程の把握。

受講者はportfolio(学習の記録)を保存すること。

開講日：開講する学校にお問い合わせ下さい。

開講校：アメリカの各校*、イギリス（ロンドン・ハムステッド、ケンブリッジ校）、ニュージーランド（オークランド校）

*TKTはニューヨークでは受験出来ません。





語学レッスン+実務経験コース

LSIの語学レッスン+実務経験コースは貴重な実務経験をしながら、語学力アップの機会が得られる優れたプログラムです。

このコースは、コミュニケーション能力を向上させ、実際に仕事を体験することを通じて、将来の仕事に役立てることを目指しています。LSIでは、報酬が支払われる就業と無給での就業の、両方の実務経験をご提供致しております。

注:下記は主にヨーロッパの学生の過去の実績を参考にしています。また、国籍や語学レベルにより実務経験の手配が難しい場合があります。

イギリス

実務経験 (無給)

- ・イギリスでの実務経験コースはEU国籍の学生または、ワーキングホリデー保持者対象です。
- ・LSIで4週間以上、インテンシブ30を受講の方対象
- ・1ヶ月から6ヶ月間の職務紹介
- ・3つの業種または専門業の希望を提出頂き、学校よりなるべくご希望に沿う職場を探します。
- ・研修開始日より12週間以上前にお申込みが必要です。
- ・18歳以上

実務経験 (有給)

- ・イギリスでの実務経験コースはEU国籍の学生または、ワーキングホリデー保持者対象です。
- ・LSIで4週間以上のジェネラル20またはインテンシブ30を受講の方対象
- ・3ヶ月から6ヶ月間の特殊スキルを必要としない職務紹介(国に定められる最低賃金以上が支払われます)
- ・ホテルでの仕事を手配する事も可能です。(イギリス国内となり、場所の指定は出来かねます。)
- ・研修開始日より12週間以上前にお申込みが必要です。
- ・18歳以上

Demi au Pair(デミペア)

- ・EU国籍の学生または、ワーキングホリデー保持者対象です。
- ・ロンドン市内の滞在先を手配する事ができます。
- ・宿泊費込み
- ・1週間につき10時間から25時間のファミリーの子供のケア、簡単な家事手伝いを行い、食事とおこずかいの提供があります。
- ・20歳以上
- ・中上級以上の英語レベルが必要です。
- ・LSIで8週間以上のジェネラル20コース受講が必要です。
- ・デミペアは24週間以上お申込みが必要です。

オーストラリア

実務経験 (無給)

- ・サービス業、通信関係、経理、IT関係他
- ・期間:6~26週間
- ・最低必要とされる英語レベル:中上級以上
- ・LSIプリズベン校でインテンシブ30コース、12週間の英語研修必要
- ・18歳~30歳

ワーキングホリデー

現在オーストラリアではワーキングホリデービザで滞在や旅行、就業をする事が可能です。

- ・17週間以内の語学研修
- ・オーストラリア滞在が最長1年
- ワーキングホリデービザ保有者の方にプリズベン校は以下の事をご提供致します。
- ・プリズベン校での英語能力アップのお手伝い
- ・週に1度学校でジョブクラブを開き、履歴書の書き方、インタビューの受け方、仕事探し等サポートを行います。

Demi Pair(デミペア)

- ・最低必要とされる英語レベル:中級以上
- ・10週間以上ジェネラル20、インテンシブ24、または30の受講が必要です。
- ・運転免許証保持者が望ましい。
- ・ワーキングホリデービザか、学生ビザ保持者
- ・学生ビザ保持者はLSIコース受講期間のみ対象
- ・ワーキングホリデービザ保持者は国籍により1つの家庭に滞在可能な期間が異なります。
- ・18歳~27歳

ニュージーランド

実務経験 (無給)

- ・実務経験前に4週間~12週間のインテンシブ30英語研修が必要。
- ・オークランド市内の3~6ヶ月間の仕事、他の都市の場合もあり。
- ・18歳~30歳
- ・最低必要とされる英語レベル:中上級(Upper Intermediate)
- ・経営、広告、販売、メディア、PR、小売、旅行業、ホームページ関係などの経験が可能。但し、英語力により希望の職種につけない場合があります。
- ・ワーキングホリデービザ所有者のみお申込可。
- ・Trainee Visa所有者、入学した大学で勉学の 일환としてインターンシップ可能

ワーキングホリデー

- ・12週間以内の語学研修
- ・ニュージーランドで最長1年の滞在・就業が可能です。ワーキングホリデービザ保有者の方には以下の事をご提供致します。
- ・LSIオークランド校での英語能力アップのお手伝いや、履歴書の書き方、インタビューの受け方、仕事探し等サポート

Demi au Pair(デミペア)

- ・20歳以上
- ・最低必要とされる英語レベル:中級以上
- ・ワーキングホリデービザ所有者:インテンシブ24もしくはインテンシブ30、8週間以上
- ・学生ビザ所有者:インテンシブ24もしくはインテンシブ30、14週間以上
- ・運転免許証所持が望ましい
- ・ビザ:ワーキングホリデービザ、もしくは週20時間以内の就業を許可された学生ビザ
- ・学生ビザ所有者は、LSIでの学生ビザ期間のみ就業可能
- ・ワーキングホリデービザ所有者:1家庭での就業可能時間は国の規定に基づく
- ・詳細情報はオークランド校にお問い合わせください。

LSIオークランド校は、ニュージーランド政府より、Category 1の学校と認定されましたので、14週間以上の研修で、学生ビザを所持されている学生は、週20時間までの就労が可能です。学生ビザ取得には、インテンシブ24、もしくはインテンシブ30の受講が必要です。

Academic Courses

半年以上の長期コース

インターナショナル・スクール・イヤー (ISY - International School Year)

LSIインターナショナル・スクール・イヤー(ISY) - 語学のレベルアップを図り、世界中の人と友達になり、エキサイティングな時間を過ごしてみませんか。長期間コースをお申込みにより、授業料も割安になります。経験豊かな教師とフレンドリーなスタッフが皆様のご希望にお応えし、充実した留学生活を送れる様、お手伝い致します。

ISYインターナショナルスクールイヤープログラムの特徴

- レッスン数：週20、24、25、30レッスン
- 期間：24、30、36、48週間
- 16才以上
- 初級から中上級レベルまで
- レッスン時間：1レッスン50分(チューリッヒ校は45分)
- 1クラス最大人数：15名(チューリッヒ校は12名)
- 午後のレッスンはレベルに応じて選択可能
- 定期的なレベルチェック、大学進学希望者のための専門的カウンセリングとアドバイス

プログラム開始時に、受講者の目標を伺い、レベルに応じた研修予定内容を検討します。定期的チェックにより目標の達成度とプログラムの進捗度を確認します。

LSIの各学校では教師が定期的なミーティングを行って、受講者の目標の達成度とプログラムの進捗度を確認します。午後の選択として、以下の中から選べます：一般クラス (P8参照)、検定試験対策準備レッスン(P13及び各学校のページの検定試験対策準備レッスンの項を参照)、コミュニケーション・会話力向上レッスン、アカデミック英語レッスン、ビジネス英語レッスン。

インターナショナルスクールイヤープログラム週30レッスンはLSI提携校を除く、すべてのLSIの学校で開講されます。ただし、各学校により選べるレッスンが異なる場合もありますので、その点をご留意の上、ご自身の目的に沿ったプログラムをお選び下さい。また、学校では、どのオプションが皆様が一番合うかもサポート致します。

LSIの長期コース と受講者の目標

どのLSIの学校も24週間から48週間の長期コースを提供しており、コースを受講された方が最大の成果を上げられる事が期待できます。

コース受講の成果、レベルアップは、様々な要因により決まります。

- コース期間：ご研修期間が長いほど成果が上がると言えます。
- 受講レッスン数：授業のレッスン数が多いほど良い成果が期待できます。
- 学生のレベル：研修開始時のレベルが高いほど、次のレベルに上がるのに時間を要します。

受講者がどのように学習されるかによって、最終的に十分な成果を上げられるかどうかが決まります。午後の課外活動に積極的に参加すること、世界中から来ている学生と友達になること、研修している国の文化にできるだけ多く触れること、また、その言語を使うよう、あらゆる機会を利用するように努めることなどによって、目的とする語学レベルに達成できるかどうかが決まります。

滞在方法

色々な方法がありますが (P22及び各校紹介ページ参照)、最初の1ヶ月は厳選されたホストファミリーでの滞在中をお勧めします。どのファミリーもフレンドリーで滞在中の新しい生活環境に早く適応出来るようお手伝いします。

実務経験

実務経験も条件が揃えば手配可能です。(P11諸条件を参照)

大学進学準備サポート (大学パスウェイサービス)

インターナショナル・スクール・イヤー受講者で大学/専門学校への進学をお考えの方はこのサービスを受けられます。(P17参照)

サンプル：長期研修プラン (International School Year)

校舎：LSIバンクーバー校 レッスン数：週30レッスン 期間：36週間

1~12週間	13~24週間	25~36週間
午前一般英語	FCE試験準備レッスン	午前一般英語
午後ビジネス英語レッスン	FCE試験準備レッスン	午後TOEFL試験準備レッスン
アカデミックカウンセリング	アカデミックカウンセリング	アカデミックカウンセリング

校舎：LSIロンドン・セントラル校 レッスン数：週30レッスン 期間：36週間

1~12週間	13~24週間	25~36週間
一般英語	IELTS試験準備	CAE試験準備コース
アカデミックカウンセリング	アカデミックカウンセリング	アカデミックカウンセリング





マルチセンターコース

マルチセンターコースは語学の習得と海外旅行を組み合わせることで、研修したい方に最適なコースです。

2か所またはそれ以上のLSI校で学ぶことで、より多くの機会を得ることができます。また、長期に学習することで、選択した国の文化により深く関わり、多くの経験を積むことができます。2か国以上を選択することも可能ですので、違った国の違った文化に触れ、その違いを比較したり、勉強する良い機会となることでしょう。

- 受講可能国：イギリス*、アメリカ、カナダ、フランス、スイス、ニュージーランド、オーストラリア
- LSI各校でご希望の期間のお申込み可能
- 学習記録は次のLSI校に転送されるので、次のLSI校でスムーズにコース受講する事が可能です。

このユニークなマルチセンターコースで学習することによって旅行すると同時に“住んで学ぶ”ことが可能となり、より多くの色々な機会が生まれることでしょう。

マルチセンターコース サンプル

コース：インテンシブ30 期間：10週間

学校	期間
ロンドン・ハムステッド校、イギリス	6週間
ブライトン校、イギリス	4週間

コース：ジェネラル20 期間：20週間

学校	期間
サンフランシスコバークレー校、アメリカ	12週間
トロント校、カナダ	8週間

コース：インターナショナルスクールイヤー 期間：36週間

学校	期間
ブリスベン校、オーストラリア	12週間
ニューヨーク校、アメリカ	12週間
ロンドン・セントラル校、イギリス	12週間

* イギリス国内での複数校受講は、Short Term Studentビザ所持者、またはEUの学生のみに限られます。

“I've been at LSI for 6 weeks. It was a pleasure to study here. LSI made everything feel comfortable for me. I hope to be back soon!”

FATIMATA N'DONGO, FRANCE

語学検定試験対策

LSIの学生は、各検定試験で優秀な成績を修めています。LSIは個々の受講生にとって、どの検定試験対策準備レッスンが最適かを選ぶお手伝いを致します。

このコース/レッスンは少人数制で効果的に学べる様カリキュラムが組まれています。教師は試験に向けて万全の対策をアドバイスいたします。

LSIでの研修期間中に検定試験が受験できるように、試験日を確認してお申込み下さい。受講希望の試験対策コースの詳細は下の表及び、LSI各校紹介のページをご覧ください。

ケンブリッジ英語検定試験準備コース

- FCE/CAE/CPE/BECおよびTKT受験準備レッスン選択可能
- 週20、24、30レッスン
- 1レッスン：50分
- 期間：4～12週間
- 16才以上
- 初中級レベル以上
- 開講校：各校のページ参照
- 開講日と試験日：LSI料金表内に記載。

以下について重点的に勉強します。

- 文法—実的な活用と正確な用法
- ライティング、リーディングスキル
- リスニングスキル
- 多岐にわたる語彙力向上
- コミュニケーション能力と理解力の向上
- ケンブリッジ英語検定試験スコアを上げるためのスキル

英語教授法を学ぶレッスンを開講している学校の中には、ケンブリッジ英語検定TKT試験を行っている学校もあります。（詳細はP10参照）

IELTS、TOEFL iBT&TOEIC試験準備レッスン

- 週24、25、30レッスン
- 1レッスン：50分
- インテンシブ24、インテンシブ25、インテンシブ30、インターナショナルスクールイヤーの午後の選択レッスン
- 1～24週間
- 16才以上
- 中級レベル以上
- 開始日と開講校：LSI料金表内に記載。

午前中のレッスンでは文法と正しい言語の使い方練習に重点をおいた授業を行います。また、午後のレッスンでは各試験の傾向と対策を学びます。

授業内容は以下の通りです：

- 正確な文法構造の習得
- コミュニケーション力の向上
- 構文を実際に使いこなす練習
- 語彙力向上
- 実際の試験を想定してのレッスン
- IELTS、TOEFL iBT、TOEICスコアを上げるためのスキル

Overview of Examinations

レベル: ● 初中級(A2) ● 中級(B1) ● 中上級 (B2) ● 上級(C1/C2)

Examination	Level	Examination Dates	Description	
英語				
CAMBRIDGE ENGLISH LANGUAGE ASSESSMENT	PET Preliminary English Test	●●●●	March, June, November, December	Accepted and highly regarded around the world as proof of competence in English
	FCE First Certificate in English	●●●●	Frequently throughout the year	
	CAE Certificate of Advanced English	●●●●	Frequently throughout the year	
	CPE Certificate of Proficiency in English	●●●●	March, June, December	
	BEC Business English Certificate	●●●●	March, May, June, November, December	
	TKT Teaching Knowledge Test	●●●●	Contact schools for dates	Focuses on the core teaching knowledge needed to teach English
IELTS International English Language Testing System	●●●●	Frequently throughout the year	Requirement for enrolment at universities and colleges in the UK, Ireland, Australia and New Zealand	
TOEFL Test of English as a Foreign Language	●●●●	Frequently throughout the year	Requirement for admission to universities and colleges in the USA and Canada	
TOEIC Test of English for International Communication	●●●●	Frequently throughout the year	Business English exam for international students and professionals	
フランス語				
DELTA Diplôme d'Etudes en Langue Française 1er Degré	●●●●	May, October	Recognised by the French Ministry of Education	
TEF Test d'Evaluation de Français	●●●●	Frequently throughout the year	Recognised by French speaking universities and companies	
CCIP Diplôme de Français Professionnel (DFP)	●●●●	June, December	Recognised by the French Ministry of Education	
ドイツ語				
ZD Goethe-Zertifikat B1	●●●●	January, April, June-July, August-September, November	Universally accepted as proof of intermediate proficiency in German	
GZ Goethe-Zertifikat B2	●●●●	January, April, June-July, August-September, November	Set as an official entrance requirement by many universities and colleges	

アカデミック英語レッスン

LSIのアカデミック英語レッスンでは、英語圏の大学やカレッジが必要とされる、スピーキングやライティングのスキルを学ぶ事ができます。レッスンの内容は学生の要望に沿って、柔軟に対応致します。学校により、時間割や内容が異なる事もあります。

このアカデミック英語レッスンでは、アカデミックスキルに重点を置いた一般英語と試験対策英語を同時に学びます。文法はもちろんの事、アカデミックリーディングやライティング、そして語彙力の向上を目指します。また、このレッスンではオンラインで学ぶE-LSIでの学習の場も提供しております。

- 週30レッスン
- 1レッスン：50分（週25時間）
- 1クラス最大人数：15名
- 中級レベル以上
- コース期間：4～48週間
- 16才以上

受講条件：

アカデミック英語レッスンは、日本国内の高校、大学を卒業された方で、英語圏の大学入学の為に英語力を向上させたい方向けのレッスンです。このレッスンは、最低でも中級以上の英語力が求められます。英語力が満たない方は、このレッスンの受講可能レベルになるまで、一般英語コースを受講頂けます。

LSIで学ぶスキル

- 大学での研究とプレゼンテーションスキル
- アカデミックな場に於ける効果的会話
- 受験スキルとテクニック
- 効果的なノートの取り方と整理
- エッセイの書き方と批判的思考及び議論とプレゼンテーションの発展法
- 以下の選択が可能です。
 - －ケンブリッジ英語検定試験準備 FCE/CAE/CPE/BEC
 - －IELTS、TOEFL iBT、TOEIC
 - －ビジネス英語

LSI語学学習システム

このレッスンは、LSI語学学習システムに基づいて行われます。各レベルに合った、最新の教材を利用し、質の高い教師陣によってレッスンは行われます。受講生の目標が明確で、その学生に合ったものであるかを確認する為に、LSIカウンセラーとアカデミックチームで協力し、それぞれの受講生にアドバイス受講生は、アカデミック英語レッスンの他、ビジネス英語レッスンや、IELTS、TOEFL & TOEIC試験準備レッスンを選択する事も出来ます。LSI語学学習システムで研修することにより、キャリアアップを望むことができ、人生の次のステップへ上がる準備とすることが可能となるでしょう。

進捗状況確認：

定期的なテストと、総合的な英語力評価により、目標到達までどの位かを確認します。

開講校：

イギリス、アメリカ、カナダ、オーストラリア、ニュージーランドの各校にて開講しています。

開講日：

LSI料金表の各校ページをご覧ください。

GMAT&SAT Preparation プログラム(アメリカ各校)

LSIのGMAT&SAT対策レッスンは、経験豊かで資格を持った教師が皆様に伸ばす必要がある箇所をより短い時間でスコアを伸ばすようお手伝い致します。

オプション1：個人レッスン

ジェネラル20（英語レッスン）+5個人レッスンまたは10個人レッスン（最短3週間）
または、個人レッスンでの受講、1週間につき5、10、20、30レッスン

オプション2：クローズドグループレッスン

- インテンシブ30の午後の選択授業として（最短3週間）
- 中級から上級レベル
- 最少催行人数：10名
- レッスン終了後、テスト会場にて試験を受ける事も可能です。（試験費用は別途かかります。）

このプログラムには、学費、LSI GMAT/SATコース教材費、オンラインGMAT/SAT予備テスト、その他の資料やMBAアドミッションガイド等を含みます。

www.lsi.edu/GMAT_SAT



LSI受講者の進学大学の例

University of Warwick (UK)
University of Manchester (UK)
University of Nottingham (UK)
University of Chichester (UK)
London School of Economics (UK)
Imperial College London (UK)
Edinburgh University (UK)
Brighton University (UK)
Sussex University (UK)
University College London (UK)
Notre Dame de Nemour University (USA)
San Francisco State University (USA)
Golden Gate University (USA)

Metropolitan College of New York (USA)
California School of International Management (USA)
College of the Desert (USA)
Newbury College (USA)
Bunker Hill Community College (USA)
Cambridge College (USA)
Suffolk University (USA)
Seattle Central Community College (USA)
Niagara College (Canada)
Brock University (Canada)
Sheridan College (Canada)
Kwantlen University College (Canada)
Malaspina University College (Canada)

The Art Institute of Vancouver (Canada)
Central Queensland University (Australia)
Griffith University (Australia)
Queensland University of Technology (Australia)
University of Queensland (Australia)
Newcastle University (Australia)
Australian Catholic University (Australia)
University of Auckland (New Zealand)
Auckland University of Technology (AUT) (New Zealand)
UNITEC (New Zealand)
Manukau Institute of Technology (New Zealand)
The University of Otago (New Zealand)
Otago Polytechnic (New Zealand)

LSI Independent Sixth Form College

LSI Independent Sixth Form Collegeは、良質な授業と効果的な方法の公認された、A-level対策、大学進学対策プログラムとなります。私たちは、世界中の学生がイギリスの有名大学に入学できるよう、サポート致します。

The Campus

LSI Independent Sixth Form Collegeのすべてのコースは、自然に囲まれたロンドン・ハムステッドエリアにあるとても綺麗で広々としたビクトリア朝の校舎で行われます。学校があるエリアはロンドンの中でも一番美しい街の一つであり、とても静かで勉強をするのに最適なエリアです。学校は交通の便もよく、ロンドンの中心部より電車やバスで20分程です。教室は、インターネット環境や、コンピューター、大きなテレビ、電子黒板など、充実した設備が整っています。また、サイエンスプログラム用のラボ等も学校内にあります。校内には、学生ラウンジや美しい庭もあり、夏の時期には、学生の為のイベント等も行うため、学生同士の交流も多いのが特徴です。

AS and A Level Course

A-levelはイギリス国内の大学へ入学するのに認められた統一資格試験となります。

スコットランドのScottish HigherもA-Levelを受け入れている事もあります。

また、AS levelのほとんどの授業科目は2年間のA-Levelコースの1年目にふくまれています。

AS-Levelは、イギリス国内の大学に入学する際に、A-Levelと一緒に評価されることもあります。LSIでは、学生の知識やレベルにより12ヶ月、18ヶ月、24ヶ月のA-Levelプログラムを提供しています。通常A-level コースは2年のうちの1年目に、4科目を集中的に勉強し、2年目で4科目から3科目にしばらく勉強します。

LSI Independent Sixth Form Collegeでの
AまたはAS-levelでの選択可能科目一覧：

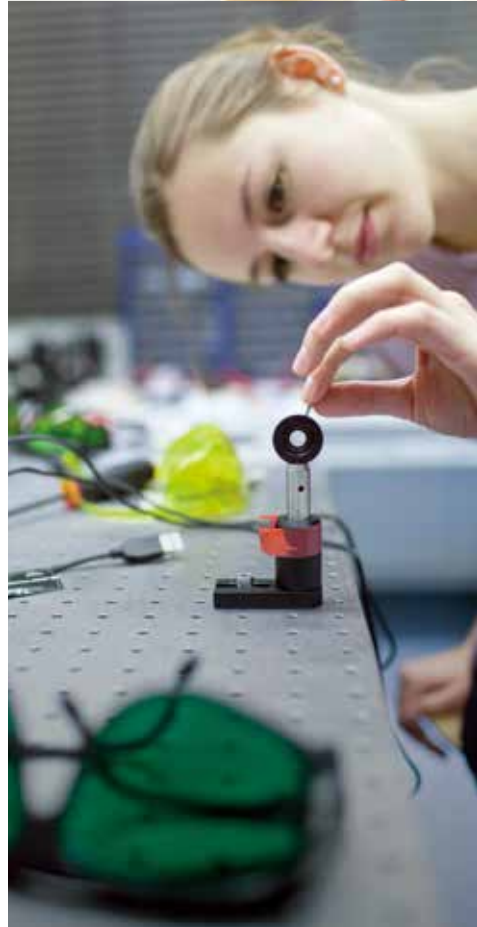
- Biology
- Business
- Chemistry
- Economics
- English Language & Literature
- French
- Geography
- German
- History
- Information & Communication Technology (ICT)
- Mathematics
- Further Mathematics
- Physics
- Politics
- Psychology
- Spanish

AまたはAS-levelへの入学前の英語研修について

AまたはAS-levelを研修するには、最低IELTSスコア5.5の英語力が必要となります。

英語力が満たない学生には、LSIにて、英語研修を受講し、A-Level受講に必要な英語力まで伸ばす事ができます。A-Levelコースは9月が入校日となるため、事前英語研修は7月または8月が入校日となります。事前英語研修を行い、それでも英語力が満たない場合は、A-Levelの研修期間を18週間とし事前英語研修を延長する事もできます。

www.lsi.edu/college



大学パスウェイサービス

LSIの大学進学準備サポートは英語圏の大学入学の準備をしている方向けに作られています。

語学研修やアカデミックレッスンに加えて、LSIのカウンセラーが、大学やカレッジのプログラム選定や、申込み手続きについてお手伝いします。LSIアカデミックチームが、学生の皆様に合った明確な目標設定と進捗状況を把握しサポートします。

サービスには以下が含まれます。

- LSI研修前のレベルチェックテストとアカデミックアドバイス
- Conditional Letters of Admissionの発行サポート (Conditional Admissionの項参照)
- それぞれの目標に合った勉強やアドバイス
- お申込み方法や、大学訪問の手配、面接準備などのサポート。また、目的の大学やカレッジへの入学願書作成のサポート。
- ビザ延長についてのアドバイスとサポート★

★イギリス各校では行いません。

このサービスを提供している学校：

イギリス、アメリカ、カナダ、オーストラリア、ニュージーランドのLSI各校で提供しています。インテンシブ30か、アカデミック英語レッスンを12週間以上ご受講頂く必要があります。

LSIカウンセラー

LSIには、英語圏の大学やカレッジの入学申込みのサポートが出来るカウンセラーがいます。このカウンセラーがあなたに合ったプログラムなどを探してお手伝いをします。

LSIカウンセラーは、アカデミックチームと協力し、受講生が目指す大学の入学要件を満たす英語レベルに到達するようにサポート致します。アカデミック英語レッスン、他の試験対策レッスンのどちらを受講されていても、受講生の目標に到達するようにサポート致します。また、ご自身で選ばれた大学または、LSIのパートナー大学を選択された場合も、LSIカウンセラーはお申込み手続きのお手伝いを致します。

Conditional Letter of Admission (条件付き入学許可書)

イギリス、アメリカ、カナダの多くの大学、カレッジは海外からの学生にConditional Admission (条件付き入学許可書)を発行しております。このConditional Admissionは海外での学校卒業資格があり、英語スキルを向上させる必要のある学生にとって、大学、専門学校での学位取得プログラムを開始する前のコースとして理想的なものと言えます。ニュージーランド、オーストラリアの大学、専門学校とも提携しております。ご希望の場合は学校のアドミッションスタッフとの面会をアレンジする事も可能です。

Conditional Admissionについて

もし受講者が、大学や専門学校の入学要件を満たしていながら、英語力が十分でなかった場合にはConditional Letter of Admission (条件付き入学許可書)を発行してもらえます。この許可書は受講者が大学から入学を認められていることの証明であり、英語力が一定の条件に届き次第、大学や専門学校の授業に参加できるようになります。

LSIは受講者のConditional Letter of Admission申請のお手伝いをする事が出来ます。LSIでの研修開始後、LSIIは、受講者の英語力が大学が必要条件としているレベルに達する様にサポートいたします。アメリカとカナダのいくつかのLSI提携大学がLSIでのレベルを英語力の証明として認めていますので、別途IELTSや、TOEFL iBTのような試験を受ける必要はありません。

詳細は、LSI各学校のカウンセラーにお問い合わせ下さい。

www.lsi.edu/university

“Excellent teachers, friendly staff and a cordial atmosphere: these are the three important factors in choosing a language school. LSI is the best school with all of these advantages!”

CHI-HJEN LIU, STUDENT, TAIWAN



Experiences

LSIの“Experience”プログラムでは、英語学習と様々なアクティビティを満喫頂けます。このプログラムでは、忘れられない、素晴らしい経験と出会いを提供致します。

クラブ40プラス (40歳以上の方向けコース)

LSI各学校では、1年を通して、語学を学ぶ事に興味ある“Young at heart”をお持ちの中老年の方を歓迎致します。午前中は各国からご参加の様々な年齢の方々とジェネラル20受講者と同じクラスで語学を学び、学校によって午後はクラブ40プラスご参加の方によりご興味を持っていたただけるような特別な課外活動を楽しんでいただくこともできます。

- 午前中ジェネラル20レッスン(様々な国籍・年代の方とのレッスン)
- 午後の課外活動：週3回(オークランド校は週5回)
- 期間：1～4週間(オークランドは1～2週間)
- 参加条件：40才以上
- 英語レベル：初級～中級(学校により異なります)

課外活動サンプル：

- ワイナリー訪問、レインフォレスト、マオリ織りの見学、ボートクルージング、観劇、ケンジントン宮殿など学校により異なります。

開講校：LSI各校(提携校を除く。)
パリ校についてはお問い合わせ下さい
開講日：各学校ページをご参照下さい。

コンビネーションコース

このプログラムは語学研修と課外活動の組み合わせたコースです。

		イギリス、ロンドン・セントラル校	イギリス、ロンドン・ハムステッド校	イギリス、ブライトン校	イギリス、ケンブリッジ校	アメリカ、ニューヨーク校	アメリカ、ホuston校	アメリカ、サンディエゴ校	アメリカ、サンフランシスコ/バークレイ校	カナダ、トロント校	カナダ、バンクーバー校	ニュージーランド、オークランド校	オーストラリア、ブリスベン校	フランス、パリ校	スイス、チューリッヒ校
英語	アドレナリン・スポーツ											●			
	美術、建築、歴史と文化	●	●	●	●	●	●		●			●	●		
	パリスタトレニング											●	●		
	ダンス	●											●		
	フード&ドリンク	●	●					●							
	フットボール(サッカー)	●	●												
	フォレストハイキング										●				
	ゴルフ				●							●	●		
	アイスホッケー										●				
	音楽		●												
	サーフィン								●			●			
	テクノロジー								●						
	テニス									●					
	アーバンハイキング	●				●		●	●	●		●			
ワインテイasting								●			●				
フランス語	クッキング														●
	美術史														●
ドイツ語	トレイルファインディング														●



サンプル：コンビネーションコース

イングリッシュ+アドレナリン

LSIオークランド校にて、1週間の午前中の英語学習の後、午後にアドレナリンがほとぼしるような、刺激的で忘れがたいアクティビティを行うプログラムです。

- 週20レッスン英語学習(週16.67時間)
- 日替わりで行われる5つのアクティビティ：
バンジージャンプ、スカイダイビング、ペースジャンプ、ジェットボート、アクロバットフライト
- コース期間：1週間
- 英語レベル：中級以上

開講校：オークランド校
開講日：毎週月曜

フランス語+クッキング

LSIパリ校にて、フランス語を勉強しながら、フランス料理も学ぶ事ができます。

このコースでは、フランスの文化や昔ながらの家庭料理を学ぶ事ができ、料理の腕も上げる事ができます。

- 週20レッスン英語学習(週16.67時間)
- 午後週3回のクッキングレッスン：週6時間
- コース期間：2週間
- フランス語レベル：初級以上

開講校：パリ校
開講日：1/9、4/10、6/12、7/10、8/21、9/18、10/9、12/4



アドベンチャープログラム

語学研修とアドベンチャー・ツアーの組み合わせコースです。最短2週間の一般英語コースで研修後、LSIが特別に選んだツアーに参加となります。英語でアドベンチャー、フランス語でアドベンチャー、ドイツ語でアドベンチャーを行っております。18才以上の方対象です。ご要望により、他のアドベンチャーもご提供できます。どうぞお問い合わせください。

	イギリス、ロンドン・セントラル校	イギリス、ロンドン・ハムステッド校	イギリス、ブライトン校	イギリス、ケンブリッジ校	アメリカ、ニューヨーク校	アメリカ、ボストン校	アメリカ、サンディエゴ校	アメリカ、サンフランシスコ/バークレイ校	カナダ、トロント校	カナダ、バンクーバー校	ニュージーランド、オークランド校	オーストラリア、ブリスベン校	フランス、パリ校	スイス、チューリッヒ校
英語でアドベンチャー														
アルゴンキン公園でのキャンプツアー									●					
カナディアンロッキーツアー										●				
エジンバラとタラムツアー				●										
エジンバラとネス湖ツアー	●	●												
エジンバラとヨークツアー			●											
グレートバリアリーフツアー													●	
フレイザーアイランドキャンプサファリツアー													●	
ラスベガス&グランドキャニオンツアー							●	●						
ロスアンゼルスツアー							●	●						
リバプール&マンチェスターツアー			●	●										
ニューヨークシティツアー							●							
ナイアガラの滝&フィンガー湖ツアー					●	●								
フィラデルフィア&ワシントンDCツアー					●									
ロトルア、タウポ&ワイモ鍾乳洞ツアー												●		
バンクーバーアイランドツアー										●				
フランス語でアドベンチャー														
ボルドーツアー														●
ドイツ語でアドベンチャー														
スノートレッキング&イグルービルディングツアー														●
スイスのグランドキャニオン&ホワイトウォーターラフティングツアー														●

トップツアー

ナイアガラ滝とフィンガー湖ツアー

2泊3日

有名なナイアガラの滝とニューヨークの美しいフィンガー湖国立公園への組み合わせ旅行です。

ツアーハイライト

- ・ナイアガラの滝観光との花火見学
- ・ナイアガラの滝クルージングツアー(要追加費用)
- ・グレン州立公園のトレイルと素晴らしい峡谷への旅行
- ・ナイアガラフォールズ市でショッピングと食事を楽しむ

開講校：ボストン校またはニューヨーク校

カナディアンロッキーツアー

3泊4日

カナディアンロッキーには、壮大な滝や湖、そそり立つ山々の峰、アイスフィールド(大氷原)、また、オオカミや熊、クーガ(ピューマ)やムースなどが生息する氷河などの自然がいっぱいです。カナダの素晴らしい大自然をどうぞご自身で体験してください。

ツアーハイライト

- ・ルイズ湖、パンフ、アサバスカ滝、コロンビア大氷原への旅行
- ・伝統的ログハウスに泊まり、キャンプファイアーやローストホットドッグを楽しむ。

オオカミ保護区とバッファロー牧場への旅行

- ・ポー湖で泳いでいる野生の熊を見学
- ・サルファーマウンテンにゴンドラで登る(要追加費用)

開講校：バンクーバー

エジンバラとネス湖ツアー

2泊3日

エジンバラとネス湖のツアーでスコットランドの魅力を満喫。

ツアーハイライト

- ・ナエジンバラの主な歴史的観光地を巡るガイド付きバス旅行
- ・伝説のネッシーの住むネス湖への旅行(要追加費用)
- ・エジンバラ市内自由散策
- ・エジンバラのゴーストウォーキングツアー(要追加費用)

開催校：ロンドン・セントラル校、ロンドン・ハムステッド校

Premium Courses

LSIは社会人向けの語学教育において50年以上の歴史があります。コースの内容は多岐にわたり、柔軟なスケジュールとご要望に沿ったプランをご提案します。グループレッスン、個人レッスン共に、ニーズに応じたプログラムを作ります。経験豊富で最新の教授法に精通した教師陣がご要望にお応えします。経験を生かして詳細なコースプランを立て目的達成のサポートを致します。

個人レッスンコース

- 週20、30、40、50レッスン
- 全レベルの方申込可能。
- 1レッスン：45分（アメリカ、カナダは50分）
- 開講日：毎週月曜日

個人レッスンは語学を習得する最も早い方法です。一般的語学であれ、特殊分野であれ、レッスンは受講者のご要望を伺い、進捗状況を計りながら進めていきます。特別な分野に的を絞った方で時間のない方には効果的なコースです。海外出張や商談、プレゼンテーションが多いビジネスマン/ウーマンやエグゼクティブの方には最適な選択です。教師はご要望にいつでもお応えする能力と柔軟性を兼ね備えています。

ミニグループ

- 週20、30、40レッスン
- 受講者数：最大5名
- 19才以上
- 中級～上級レベル*
- 1レッスン：45分（アメリカ、カナダは50分）
- 毎週月曜開始

ビジネスで使われる言語を中心に一般的語法とスキルの向上を目指します。少人数制の集中的クラスで実際のビジネスシーンを想定し、プレゼンテーション、会議で使う英語などのスキルアップを図ります。互いに意識しあうことで、グローバルビジネスとコミュニケーションの重要性を理解し、インターナショナルなクラスで経験豊かな教師の指導により価値ある知識を身に付けます。

*初中級レベルの方も受入れ可能です。詳細は各学校にお問い合わせください。

9日間集中コース

- 個人レッスン、82レッスンまたは92レッスン
- 1レッスン：45分(アメリカとカナダは50分)
- 連続9日間レッスン
- 毎週土曜日開始

短期間で最も効果的に語学の上達を希望される方のためのコースです。海外でのプレゼンテーションやミーティングを控えている多忙な方に1週間プラス前後の土日を含めた最短期間に集中してレッスンを受講頂きます。ビジネスシーンを想定したレッスンでは活きた言語を学べる一方で、教師との昼食で、日常の会話も学べます。

ミニグループ+個人レッスン

ミニグループコースに、柔軟にアレンジ出来る個人レッスンを加えることによって、特別な分野について学んだり、さらにレベルアップをはかることが出来ます。

コースプランのサンプル

- 週40レッスンのミニグループ+週5個人レッスン
- 週30レッスンのミニグループ+週10個人レッスン
- 週20レッスンのミニグループ+週20個人レッスン
- 週40レッスンのミニグループを2週間+週40個人レッスンを1週間





ロンドン・セントラル校 プロフェッショナルセンター

ロンドンの中心地に位置しているLSI ロンドン・セントラル校校舎の最上階にはプロフェッショナルセンターがあります。集中して学びたいプロフェッショナルの方々のために快適に過ごせる環境を用意してあります。中心街近くにありながら、大英博物館、ロンドン大学の近くに位置し、静かで落ち着いた環境でのビジネスコミュニケーションの習得に最適です。

受講者はパソコンルームのパソコンが利用可能で、紅茶、コーヒーのセルフサービス、新聞の閲覧ができます。到着後にビジネス英語語彙集、観光資料、アメニティーグッズ、レジャー情報の入ったスタディーキットを差し上げます。

演劇鑑賞、レストランナイト、ガイド付き市内観光、博物館巡り、ワイン&チーズパーティ等の課外活動にもご参加頂く事ができます。また、各国からコースに参加されている社会人の方々とコミュニケーションを図るのに、またとない機会でしょう。プロフェッショナルセンターは祝祭日にもオープンしております。

以下のLSI各校でプレミアムコースを開講しております。

学校*	個人レッスン	9日間集中コース	ミニグループコース	ミニグループブラスコース
ロンドン・セントラル校、イギリス p24	●	●	●	●
ロンドン・ハムステッド校、イギリス p25	●	●		
ブライトン校、イギリス p26	●	●		
ケンブリッジ校、イギリス p27	●	●	●	●
ニューヨーク校、アメリカ p28	●		●	●
ボストン校、アメリカ p29	●	●	●	●
サンディエゴ校、アメリカ p30	●	●	●	●
サンフランシスコ/パークレー校、アメリカ p31	●	●	●	●
トロント校、カナダ p32	●	●	●	●
バンクーバー校、カナダ p33	●	●	●	●
オークランド校、ニュージーランド p34	●		●	●
ブリスベン校、オーストラリア p35	●			
フランス (フランス語) パリ校 p36	●	●		
スイス (ドイツ語) チューリッヒ校 p37	●	●		

*各学校のページで申込可能レベルをご確認ください。

ご参加頂いている研修企業の例

FINANCIAL

American Express
Credit Suisse
Deutsche Bank
Goldman Sachs
JP Morgan Chase
Lloyds TSB
Merril Lynch

CONSULTANCY

Cap Gemini
Ernst & Young
KPMG

TECHNOLOGY

Bosch
Casio
Dell
Ericsson
Hewlett-Packard
Logica
Samsung
Siemens
SMEG

TELECOMMS

British Telecom
Cable and Wireless
Nortel Networks
Orange Communications

MEDIA

BBC TV
EMI Records
Reuters

ENTERTAINMENT

The Walt Disney Company

AUTOMOTIVE – ENGINEERING

Daimler Chrysler
Mercedes Benz
Mitsubishi
Toyota

PHARMS AND HEALTHCARE

Aventis
Pfizer
Johnson & Johnson
Bayer

TRANSPORT

Deutsche Bahn
Lufthansa Cargo

OIL

Shell

FOODS

Schweppes
Cadbury Trebor
Bassett
Coca Cola
Danone
Heineken
Nestlé
Unilever

RETAIL

H&M – Hennes & Mauritz
Gucci
Kookai

“The goals set with my LSI teacher have been entirely achieved: a tailor-made individual course with emphasis on speaking and pronunciation and useful business vocabulary and idioms.”

OLIVIER KAESER, SWISS-FRENCH
UBS BUSINESS BANKING

滞在方法と課外活動

LSI各校ではご希望に応じ、厳選されたホストファミリー、学生寮、長期滞在型ホテル／ホステル、ホテルなど様々な滞在先をご紹介します。また、各校とも学生同士、学生、スタッフ間が自然な環境の中で交流を図り、友達を作り、学校で学んだ言語を実際に使って練習することができるように、楽しい課外活動をご提供しています。

LSI のホームステイ

フレンドリーで落ち着いた環境で、滞在される国の生活を体験していただくため、ファミリーを厳選しております。帰国後もホストファミリーと連絡を取っている参加者もたくさんいます。

学生寮、レジデンス（長期滞在型ホステル）

個室と相部屋をご用意出来ます。学生寮（レジデンス）は各国から参加している学生と出会う機会がある滞在先です。バスルームは、国、場所、時期などによって異なりますが、共同と、プライベートバスを選ぶ事が出来ます。部屋は定期的に掃除され、シーツの交換は週一度あります。食事のサービスは寮によって異なりますが、大半の寮は朝食付きです。詳しくは各校紹介ページをご覧ください。

レジデンスホテル（長期滞在型ホテル）

ホテルよりは経済的ですが、サービスは限定されません。掃除は週一回行われます。場所によってはミニキッチンもあります。

ホテル

ご希望の方にはホテルをご紹介します。お問い合わせ下さい。料金は予告なく変更される場合がありますので、あらかじめご了承ください。

その他、滞在方法のさらに詳しい情報についてはLSIのホームページ www.lsi.edu からご確認頂けます。

ロンドンのアパート／フラットシェア

より独立した滞在方法をご希望の場合はフラットシェアがあります。場所、部屋の条件、設備、料金等様々なので、現地ご到着後にフラットをご自身でご覧になった上でお申込されることをお勧め致します。

LSIの課外活動（アクティビティ）

様々に違う趣味、興味をお持ちの方にもご満足頂ける様、多彩な課外活動をご用意しております。日帰り旅行、博物館巡り、ギャラリー、劇場、映画館、レストラン、パブ巡り、国際イベント、スポーツ観戦などがあります。参加費用が無料の課外活動も多くあり、その他のほとんどが割引料金でご参加いただけます。アクティビティは研修地でお申込みできます。学校スタッフにお尋ね下さい。

LSIの語学研修と趣味の活動の組み合わせ

LSIの語学研修と趣味の組み合わせも可能です。例えば、サンディエゴ校では英語研修とサーフィン、バンクーバー校での英語研修とスキー、トロント校の英語研修とテニス、オークランド校では英語研修とセーリング、スキューバダイビングなど様々な刺激的スポーツを楽しみながら研修して頂く事が可能です。その他の課外活動プログラムについてはお問い合わせ下さい。



"I don't have words to describe and thank my hosts. They're awesome, friendly, kind fellows, and all the good adjectives that could exist. I had a great time with them and I'll miss them a lot. It was not what I was expecting from an American family, and I just loved it."

CECILIA MORALES LEIVA DALEFFE, BRAZIL

Schools

www.lsi.edu/schools

ロンドン・セントラル校



www.lsi.edu/london

世界を代表する都市ロンドンは、多様性に富み、アトラクションにも魅力があります。文化、歴史、建築からナイトライフまで、どなたでも楽しめる都市です。

地図はP25のLSIロンドン・ハムステッド校をご覧ください。

ロケーション

学校はロンドンの中心にあり、大学地区と観光で賑わうソーホー地区近くに位置しています。近くには、カフェ、パブが数多くあり、大英博物館やロンドン大学も徒歩数分の距離にあるため、学生の姿も多く見かけられます。

キャンパス

校舎は快適で明るく、インターネットも利用でき、自習用の教材も豊富にあります。夏期には近くのロンドン大学キャンパスで授業が行われることもあります。

ライフスタイル

ロンドンや英国の他の地方を経験するために多様な課外活動が行われます。パブ巡りや、レストランでの食事、観劇など、ロンドン滞在の利点を最大限活かせるようプログラムが組まれております。ロンドン市内は勿論、オックスフォード、エジンバラ、ストーンヘンジへの旅行も可能です。

コース

コースの詳細については、以下の対象ページをご覧ください。料金や開講日などは料金表に記載されております。

お申込み可能レベル

- 入門者レベル
- 中級 (B1)
- 初級レベル (A1)
- 中上級 (B2)
- 初中級 (A2)
- 上級 (C1/C2)

GENERAL COURSES p8

ジェネラル20	●●●●●●●●
インテンシブ24	●●●●●●●●
インテンシブ30	●●●●●●●●
アフタヌーン10	●●●●●●●●
プラスコース	●●●●●●●●
個人レッスン	●●●●●●●●

WORLD OF WORK p10

ビジネス英語レッスン (午後の選択レッスン) p10	●●●●●●●●
実務経験コース p11	●●●●●●●●

ACADEMIC COURSES p12

インターナショナルスクールイヤー (ISY) p12	●●●●●●●●
英語試験対策レッスン p14	●●●●●●●●
ケンブリッジ英語検定試験準備コース: FCE/CAE	●●●●●●●●
IELTS, TOEFL iBT & TOEIC 試験準備レッスン	●●●●●●●●
アカデミック英語レッスン p15	●●●●●●●●
大学バスウェイサービス p17	●●●●●●●●

EXPERIENCES p18

英語でアドベンチャー	●●●●●●●●
クラブ40プラス	●●●●●●●●
美術、建築、歴史と文化	●●●●●●●●
ダンス	●●●●●●●●
フード&ドリンク	●●●●●●●●
フットボール (サッカー)	●●●●●●●●
アーバンハイキング	●●●●●●●●

PREMIUM COURSES p20

個人レッスンコース	●●●●●●●●
9日間集中コース	●●●●●●●●
ミニグループ*	●●●●●●●●

*初中級レベルの方も受講可能。詳細は学校にお問い合わせください。

"I'm very happy about my decision to choose LSI as my English school. My teachers were really, really excellent. They always explained things to us with enthusiasm and patience. I will be coming back again."

ISABEL TOBIA, MARKETING, VENEZUELA

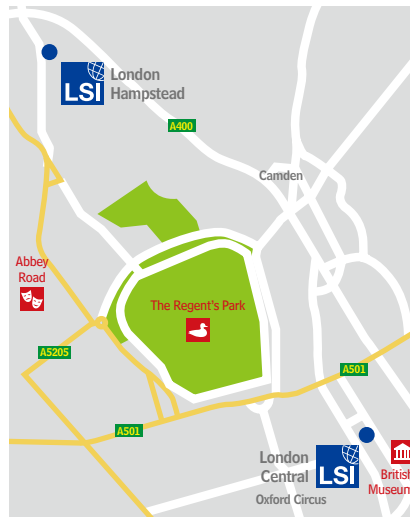




ロンドン・ハムステッド校

www.lsi.edu/hampstead

ハムステッドはまるで絵に描かれた様な自然に囲まれた町で、ロンドンの癒しの空間になっています。有名な作家や芸術家等も多く住み、ロンドンの中心地までも近く、交通の便もとても良い町です。



ロケーション

ハムステッドにはおしゃれなカフェ、レストランやブティックが並んでおり、フロイト博物館や詩人ジョン・キーツの家やロンドン市内最大の公園であるハムステッドヒースにも学校から歩いて行くことができます。

キャンパス

LSIロンドン・ハムステッド校の魅力の一つは、滞在先と観光地どちらにも近いという事です。学校があるハムステッドはロンドンの中心から北へ地下鉄で15分の距離にある高級住宅地です。ハムステッド校のビクトリア朝の校舎には、広く美しい庭もあり学生の交流の場となっております。学校ではインターネットやEメールが利用出来、設備が整った自習室には、様々な教材、CDを備えてあります。

ライフスタイル

学校の広い裏庭では、夏のバーベキューパーティー、スポーツなどを楽しむ事が出来ます。パブやクラブ、ミュージカル観劇や週末旅行など、多彩な課外活動もあります。ロンドンで最も素晴らしいマーケットの一つとして、人気のあるカムデンロックマーケットで放課後を楽しむのも良いでしょう。



コース

コースの詳細については、以下の対象ページをご覧ください。料金や開講日などは料金表に記載されております。

お申込み可能レベル

- 入門者レベル
- 中級 (B1)
- 初級レベル (A1)
- 中上級 (B2)
- 初中級 (A2)
- 上級 (C1/C2)

GENERAL COURSES p8

ジェネラル20	●●●●●●●●
インテンシブ24	●●●●●●●●
インテンシブ30	●●●●●●●●
アフタヌーン10	●●●●●●●●
プラスコース	●●●●●●●●
個人レッスン	●●●●●●●●

WORLD OF WORK p10

ビジネス英語レッスン (午後の選択レッスン) p10	●●●●●●●●
実務経験コース p11	●●●●●●●●
英語教授法を学ぶレッスン	●●●●●●●●

ACADEMIC COURSES p12

インターナショナルスクールイヤー (ISY) p12	●●●●●●●●
英語試験対策レッスン p14	●●●●●●●●
ケンブリッジ英語検定試験準備コース: FCE/CAE/CPE	●●●●●●●●
IELTS, TOEFL iBT & TOEIC試験準備レッスン	●●●●●●●●
アカデミック英語レッスン p15	●●●●●●●●
A-Level p16	●●●●●●●●
大学バスウェイサービズ p17	●●●●●●●●

EXPERIENCES p18

英語でアドベンチャー	●●●●●●●●
クラブ40プラス	●●●●●●●●
美術、建築、歴史と文化	●●●●●●●●
フード&ドリンク	●●●●●●●●
フットボール (サッカー)	●●●●●●●●
ミュージック	●●●●●●●●

PREMIUM COURSES p20

個人レッスンコース	●●●●●●●●
9日間集中コース	●●●●●●●●

JUNIOR COURSES p43

ジュニアコース p49	●●●●●●●●
ファミリープログラム p49	●●●●●●●●

ブライトン校



www.lsi.edu/brighton

ブライトンは海と美しいサセックス丘陵の間にあり、二つの大学がある活気溢れる街です。ブライトンは“London-By-Sea”とも呼ばれ、夏のアート・コメディー・フェスティバルでも有名です。



ロケーション

ロンドンから電車で50分のブライトン校は、ビーチ、ホープ駅ともに5分の近さにあります。ショップ、カフェ、パブ、レストラン、レジャー施設も近くにあります。

校舎

庭付きのビクトリア朝様式の校舎の学校はブライトンの閑静な住宅街ホープ地区にあります。

ライフスタイル

課外活動はパーティー、バーベキュー、クイズ、ゲーム大会、ナイトクラブ等や、ロンドン他イギリス国内やヨーロッパへの旅行もあります。ご希望の方にはゴルフや乗馬等のスポーツも手配出来ます。

コース

コースの詳細については、以下の対象ページをご覧ください。料金や開講日などは料金表に記載されております。

お申込み可能レベル

- 入門者レベル
- 中級 (B1)
- 初級レベル (A1)
- 中上級 (B2)
- 初中級 (A2)
- 上級 (C1/C2)

GENERAL COURSES p8

ジェネラル20	●●●●●●
インテンシブ24	●●●●●●
インテンシブ30	●●●●●●
アフタヌーン10	●●●●●●
プラスコース	●●●●●●
個人レッスン	●●●●●●

WORLD OF WORK p10

ビジネス英語レッスン (午後の選択レッスン) p10	●●●●●●
実務経験コース p11	●●●●●●

ACADEMIC COURSES p12

インターナショナルスクールイヤー (ISY) p12	●●●●●●
英語試験対策レッスン p14	●●●●●●
ケンブリッジ英語検定試験準備コース: FCE	●●●●●●
IELTS, TOEFL iBT & TOEIC 試験準備レッスン	●●●●●●
アカデミック英語レッスン p15	●●●●●●
大学バスウェイサービス p17	●●●●●●

EXPERIENCES p18

英語でアドベンチャー	●●●●●●
クラブ40プラス	●●●●●●
美術、建築、歴史と文化	●●●●●●

PREMIUM COURSES p20

個人レッスンコース	●●●●●●
9日間集中コース	●●●●●●

JUNIOR COURSES p42

ジュニアコース p48	●●●●●●
ファミリープログラム p49	●●●●●●

"I love LSI Brighton! The people are so friendly and I am learning so much. Brighton is now my second home and my host family are so friendly and helpful. I will miss everything!"

MARIA CAMILA OVIEDO, COLOMBIA





ケンブリッジ校

www.lsi.edu/cambridge

大学で有名なこの街には、ケンブリッジ大学のカレッジ群が点在しています。各カレッジには素晴らしい建造物と美しい庭があり、留学生にとって陽気でにぎやかな街です。街には、美術館、アートギャラリー、ショップやレストラン等も豊富にあり、夜になるとコンサートや演劇、コメディなども楽しむ事が出来ます。



ロケーション

ケンブリッジはとても素晴らしい建造物や美しい大学の庭園と共に、伝統と文化が溢れた街です。歴史的な街の中には、パブやレストラン、ナイトクラブ、劇場なども多くあります。学校は、街の中心と鉄道駅、両方からもアクセスが良く、落ち着いた雰囲気のある住宅街にあります。

校舎

落ち着いた住宅街の中に学校があり、街の中心地や鉄道の駅にも近い絶好の位置にあります。校内には設備の整った教室があり、大きな庭や、学生ラウンジ、コンピュータールーム等もご利用いただけます。

ライフスタイル

バーベキュー、コンサート、市内観光、スポーツなどがあります。ロンドン、ストーンヘンジ、ストラットフォード・アポン・エイボン（シェイクスピアの生地）などへの旅行も行います。また希望者には、スコットランドやフランス等への旅行の手配もいたします。



コース

コースの詳細については、以下の対象ページをご覧ください。料金や開講日などは料金表に記載されております。

お申込み可能レベル

- 入門者レベル
- 中級 (B1)
- 初級レベル (A1)
- 中上級 (B2)
- 初中級 (A2)
- 上級 (C1/C2)

GENERAL COURSES p8

ジェネラル20	●●●●●●●●●●
インテンシブ24	●●●●●●●●●●
インテンシブ30	●●●●●●●●●●
アフタヌーン10	●●●●●●●●●●
プラスコース	●●●●●●●●●●
個人レッスン	●●●●●●●●●●

WORLD OF WORK p10

ビジネス英語レッスン (午後の選択レッスン) p10	●●●●●●●●●●
特定目的のためのコース p10	●●●●●●●●●●
英語教授法を学ぶレッスン	●●●●●●●●●●
実務経験コース p11	●●●●●●●●●●

ACADEMIC COURSES p12

インターナショナルスクールレイヤー (ISY) p12	●●●●●●●●●●
英語試験対策レッスン p14	●●●●●●●●●●
ケンブリッジ英語検定試験準備コース: FCE/CAE	●●●●●●●●●●
IELTS, TOEFL iBT & TOEIC試験準備レッスン	●●●●●●●●●●
アカデミック英語レッスン p15	●●●●●●●●●●
大学パスウェイサービス p17	●●●●●●●●●●

EXPERIENCES p18

英語でアドベンチャー	●●●●●●●●●●
クラブ40プラス	●●●●●●●●●●
美術、建築、歴史と文化	●●●●●●●●●●
ゴルフ	●●●●●●●●●●

PREMIUM COURSES p20

個人レッスンコース	●●●●●●●●●●
9日間集中コース	●●●●●●●●●●
ミニグループコース*	●●●●●●●●●●

* 初中級レベルの方も受講可能。詳細は学校にお問い合わせください。

JUNIOR COURSES p42

ジュニアコース p48	●●●●●●●●●●
ファミリープログラム p49	●●●●●●●●●●

ニューヨーク校



www.lsi.edu/ny

ニューヨークはまさにアメリカのビジネス、文化、伝統、歴史、全てをリードしている都市です。商業から政治、バレーからスポーツまで、“Big Apple”と呼ばれるニューヨークにはすべてが揃っています。



ロケーション

グランドセントラル駅を設計した建築家によってルネッサンス様式に改装されたビル内にLSIニューヨーク校はあります。ファイナンシャル・ディストリクト（金融地区）中心にあり、ウォールストリート、ニューヨーク証券取引所、ワンワールドトレードセンターまで数ブロックです。

校舎

最新の設備を揃ったNY校にはコンピュータ、学生ラウンジ、エグゼクティブミーティングルームがあり、無料Wifiをご利用頂けます。また、明るく風通しの良い教室からは、ハドソン河とバッテリーパークを一望できます。

ライフスタイル

24時間不眠不休の都市ニューヨーク——一流のレストランで各国の料理を楽しんだり、美術館、博物館巡りや自由の女神、国連本部、エンパイアステートビルなどの有名な建築物訪問等ができます。ニューヨーク校の課外活動は多彩で豊富です。

“I like studying at LSI New York because I can make friends from all over the world and I get a lot of English practice. I think the teachers and methodology are very good.”

TAMMY CAMPOS DI CALAFIORI
FILM ACTRESS, BRAZIL

コース

コースの詳細については、以下の対象ページをご覧ください。料金や開講日などは料金表に記載されております。

お申込み可能レベル

- 入門者レベル
- 中級 (B1)
- 初級レベル (A1)
- 中上級 (B2)
- 初中級 (A2)
- 上級 (C1/C2)

GENERAL COURSES p8

ジェネラル20	●●●●●●●●
インテンシブ25	●●●●●●●●
インテンシブ30	●●●●●●●●
アフタヌーン10 (最大12週間)	●●●●●●●●
プラスコース	●●●●●●●●
個人レッスン	●●●●●●●●

WORLD OF WORK p10

ビジネス英語レッスン (午後の選択レッスン) p10	●●●●●●●●
特定目的のためのコース p10	●●●●●●●●
英語教授法を学ぶレッスン	●●●●●●●●

ACADEMIC COURSES p12

インターナショナルスクールイヤー (ISY) p12	●●●●●●●●
英語試験対策レッスン p14	●●●●●●●●
ケンブリッジ英語検定試験準備コース: FCE/CAE	●●●●●●●●
TOEFL iBT試験準備レッスン	●●●●●●●●
アカデミック英語レッスン p15	●●●●●●●●
GMAT&SAT p15	●●●●●●●●
大学バスウェイサービス p17	●●●●●●●●

EXPERIENCES p18

英語でアドベンチャー	●●●●●●●●
クラブ40プラス	●●●●●●●●
美術、建築、歴史と文化	●●●●●●●●
アーバンハイキング	●●●●●●●●

PREMIUM COURSES p20

個人レッスンコース	●●●●●●●●
ミニグループ*	●●●●●●●●

*初中級レベルの方も受講可能。詳細は学校にお問い合わせください。

JUNIOR COURSES p42

ジュニアコース p46	●●●●●●●●
ファミリープログラム p49	●●●●●●●●





ボストン校

www.lsi.edu/boston

アメリカ建国の街ボストンはマサチューセッツ州の州都であり、大西洋へと続く海岸のチャールズ川とボストン湾沿いに景観よく位置しています。アメリカ建国の歴史を持つ地に近代的外観が溶け込み、正にアメリカの偉大な街の様相を呈しています。



ロケーション

ハーバード大学を筆頭に、幾つかの有名大学があり、全米でも有数の学術都市として知られている一方、素晴らしい自然美を持つ街でもあります。ニューイングランド地方の紅葉は息をのむ程美しく、一見に値します。学校はチャイナタウンと金融街の間の街中心にあります。

校舎

伝統的な建築であるレンガの壁を使っており、温かい雰囲気の中、リラックスして学べます。ラウンジではパソコンを利用しインターネットをしたり、新聞を読むことができます。

ライフスタイル

博物館巡り、徒歩での歴史的スポット巡り、メジャーリーグ観戦、スノーボードや、週末のケープ・コッド、ニューヨーク、カナダのモントリオール等への旅行も行います。



コース

コースの詳細については、以下の対象ページをご覧ください。料金や開講日などは料金表に記載されております。

お申込み可能レベル

- 入門者レベル
- 中級 (B1)
- 初級レベル (A1)
- 中上級 (B2)
- 初中級 (A2)
- 上級 (C1/C2)

GENERAL COURSES p8

ジェネラル20	●●●●●●●●●●
インテンシブ25	●●●●●●●●●●
インテンシブ30	●●●●●●●●●●
アフタヌーン10 (最大12週間)	●●●●●●●●●●
プラスコース	●●●●●●●●●●
個人レッスン	●●●●●●●●●●

WORLD OF WORK p10

ビジネス英語レッスン (午後の選択レッスン) p10	●●●●●●●●●●
特定目的のためのコース p10	●●●●●●●●●●
英語教授法を学ぶレッスン	●●●●●●●●●●

ACADEMIC COURSES p12

インターナショナルスクールイヤー (ISY) p12	●●●●●●●●●●
英語試験対策レッスン p14	●●●●●●●●●●
ケンブリッジ英語検定試験準備コース: FCE/CAE	●●●●●●●●●●
TOEFL iBT 試験準備レッスン	●●●●●●●●●●
アカデミック英語レッスン p15	●●●●●●●●●●
GMAT&SAT p15	●●●●●●●●●●
大学バスウェイサービス p17	●●●●●●●●●●

EXPERIENCES p18

英語でアドベンチャー	●●●●●●●●●●
クラブ40プラス	●●●●●●●●●●
美術、建築、歴史と文化	●●●●●●●●●●

PREMIUM COURSES p20

個人レッスンコース	●●●●●●●●●●
9日間集中コース	●●●●●●●●●●
ミニグループ*	●●●●●●●●●●

*初中級レベルの方も受講可能。詳細は学校にお問い合わせください。

JUNIOR COURSES p42

ジュニアコース (グループのみ) p46	●●●●●●●●●●
ファミリープログラム p49	●●●●●●●●●●

サンディエゴ校



www.lsi.edu/sd

“アメリカ一帯のいい街”と言われるサンディエゴはロサンゼルスからメキシコまで続く70マイルに及ぶ海岸線のカリフォルニア州最南端にある美しい街です。



ロケーション

学校は街中心近くのビルに有ります。サンディエゴ動物園、歴史的に有名なガスランプ地区、バルボア公園、サンディエゴ湾などサンディエゴ滞在中を楽しむ名所、旧跡は徒歩圏内です。

校舎

3階建ての学校内には設備が整った、20の教室があり、ライブラリー付きの学生ラウンジは広く、とても快適に過ごして頂けるので、学生同士が交流し、仲良くなれる場所となります。学校の中にある、ランテームには、学生の誰もが利用できる、電子レンジや冷蔵庫、自動販売機等もあり、学生同士で、食事をゆっくり楽しむ事ができます。また、校内のコンピュータールームで、自習等する事も可能です。

ライフスタイル

晴天に恵まれる気候、街から程近いビーチ、島、山、砂漠へのアクセスの良さにより多彩な課外活動が楽しめます。ビーチパーティー、サーフィン、セーリングから雪山でのスキーまでできます。週末にはロサンゼルス、ラスベガス、メキシコへの旅行も可能です。

“I like the teachers and I really enjoy the class. Also the staff are very friendly. I made a lot of friends from different countries. I recommend this school. I am sure you will love LSI San Diego.”
NOE CALDERON, MEXICO

コース

コースの詳細については、以下の対象ページをご覧ください。料金や開講日などは料金表に記載されております。

お申込み可能レベル

- 入門者レベル
- 初級レベル (A1)
- 初中級 (A2)
- 中級 (B1)
- 中上級 (B2)
- 上級 (C1/C2)

GENERAL COURSES p8

ジェネラル20	●●●●●●●●
インテンシブ25	●●●●●●●●
インテンシブ30	●●●●●●●●
アフタヌーン10 (最大12週間)	●●●●●●●●
プラスコース	●●●●●●●●
個人レッスン	●●●●●●●●

WORLD OF WORK p10

ビジネス英語レッスン (午後の選択レッスン) p10	●●●●●●●●
特定目的のためのコース p10	●●●●●●●●
英語教授法を学ぶレッスン	●●●●●●●●

ACADEMIC COURSES p12

インターナショナルスクールイヤー (ISY) p12	●●●●●●●●
英語試験対策レッスン p14	●●●●●●●●
ケンブリッジ英語検定試験準備コース: FCE/CAE/CPE	●●●●●●●●
IELTS, TOEFL iBT試験準備レッスン	●●●●●●●●
アカデミック英語レッスン p15	●●●●●●●●
GMAT&SAT p15	●●●●●●●●
大学バスウェイサービス p17	●●●●●●●●

EXPERIENCES p18

英語でアドベンチャー	●●●●●●●●
クラブ40プラス	●●●●●●●●
フード&ドリンク	●●●●●●●●
サーフィン	●●●●●●●●
テクノロジー	●●●●●●●●
アーバンハイキング	●●●●●●●●

PREMIUM COURSES p20

個人レッスンコース	●●●●●●●●
9日間集中コース	●●●●●●●●
ミニグループ*	●●●●●●●●

*初中級レベルの方も受講可能。詳細は学校にお問い合わせください。

JUNIOR COURSES p42

ジュニアコース p47	●●●●●●●●
ファミリープログラム p49	●●●●●●●●





サンフランシスコ／バークレー校



www.lsi.edu/berkeley

サンフランシスコの対岸にある都市バークレーは学生でにぎわう街です。カリフォルニア大学のキャンパスを中心に、カフェやお店、レストランやナイトライフまで多様なスポットが充実しています。



ロケーション

サンフランシスコの有名な観光地にもアクセスしやすいバークレーは、とてもリラックスした雰囲気のある魅力的な街です。

校舎

学校はダウンタウンの二階建てビル内にあります。屋内外にある広い共通スペースや、大きいガラス張りの中庭があり、地下鉄駅には徒歩数分、カリフォルニア大学バークレー校キャンパスも徒歩10分以内です。二つあるパソコンルームではインターネットにアクセス出来ます。キッチン、図書室、自習室もあります。

また、LSIバークレー校はTOEIC公式テストセンターに指定されているため、校内で試験を受けることも可能です。

ライフスタイル

LSIバークレー校ではバークレー、サンフランシスコ周辺、または北カリフォルニアへの観光等で多彩な課外活動を行っています。有名なゴールデンゲートブリッジ、フィッシャーマンズワフ、アルカトラス島をはじめナババレーのワインカントリー、海沿いの美しい街並みで有名なモンテレー・カメル等々、サンフランシスコベイエリアには数えきれないほど多くの見どころがあります。

コース

コースの詳細については、以下の対象ページをご覧ください。料金や開講日などは料金表に記載されております。

お申込み可能レベル

- 入門者レベル
- 中級 (B1)
- 初級レベル (A1)
- 中上級 (B2)
- 初中級 (A2)
- 上級 (C1/C2)

GENERAL COURSES p8

ジェネラル20	●●●●●●●●●●
インテンシブ25	●●●●●●●●●●
インテンシブ30	●●●●●●●●●●
アフタヌーン10 (最大12週間)	●●●●●●●●●●
プラスコース	●●●●●●●●●●
個人レッスン	●●●●●●●●●●

WORLD OF WORK p10

ビジネス英語レッスン (午後の選択レッスン) p10	●●●●●●●●●●
特定目的のためのコース p10	●●●●●●●●●●
英語教授法を学ぶレッスン	●●●●●●●●●●

ACADEMIC COURSES p12

国際ナショナルスクールイヤー (ISY) p12	●●●●●●●●●●
英語試験対策レッスン p14	●●●●●●●●●●
ケンブリッジ英語検定試験準備コース: FCE/CAE	●●●●●●●●●●
IELTS, TOEFL iBT 試験準備レッスン	●●●●●●●●●●
アカデミック英語レッスン p15	●●●●●●●●●●
GMAT&SAT p15	●●●●●●●●●●
大学バスウェイサービス p17	●●●●●●●●●●

EXPERIENCES p18

英語でアドベンチャー	●●●●●●●●●●
クラブ40プラス	●●●●●●●●●●
美術、建築、歴史と文化	●●●●●●●●●●
ワインテイasting	●●●●●●●●●●

PREMIUM COURSES p20

個人レッスンコース	●●●●●●●●●●
9日間集中コース	●●●●●●●●●●
ミニグループ*	●●●●●●●●●●

* 初中級レベルの方も受講可能。詳細は学校にお問い合わせください。

JUNIOR COURSES p42

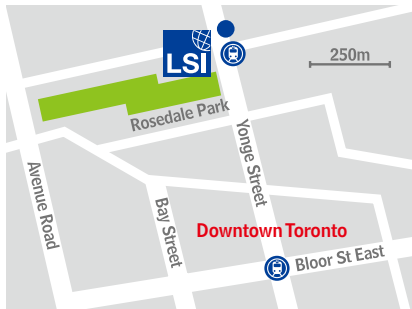
ジュニアコース p47	●●●●●●●●●●
ファミリープログラム p49	●●●●●●●●●●

トロント校



www.lsi.edu/toronto

トロントはカナダ最大の都市で、ビジネスと文化の中心地でもあります。スポーツファンでも、オペラに興味があっても、ダンスが好きであってもトロントにはあなたの興味を満たしてくれる様々なイベントがあります。



ロケーション

活気溢れるダウンタウン、CNタワー、街の至るところにある木々の緑、オンタリオ湖に浮かぶトロント島など、カナダで英語を学びたい学生にとって、トロントは魅力溢れる街です。街中心の美しい住宅街、ローズデール地区にあり、地下鉄駅も近いので、カナダ最大の都市トロントを探索するにも便利です。

校舎

吹き抜けの中庭があるユニークなビルの2階と3階がLSIトロント校です。学校にはラウンジ、パンクンルームもあります。

ライフスタイル

夏はピクニック、冬はスケートなどがあります。ナイアガラの滝観光は季節を問わず参加出来ます。そのほか歴史的名所巡り、美しい公園散策、夏のメジャーリーグ観戦なども楽しめます。

コース

コースの詳細については、以下の対象ページをご覧ください。料金や開講日などは料金表に記載されております。

お申込み可能レベル

- 入門者レベル
- 中級 (B1)
- 初級レベル (A1)
- 中上級 (B2)
- 初中級 (A2)
- 上級 (C1/C2)

GENERAL COURSES p8

ジェネラル20	●●●●●●●●
インテンシブ25	●●●●●●●●
インテンシブ30	●●●●●●●●
アフタヌーン10	●●●●●●●●
プラスコース	●●●●●●●●
個人レッスン	●●●●●●●●

WORLD OF WORK p10

ビジネス英語レッスン (午後の選択レッスン) p10	●●●●●●●●
----------------------------	----------

ACADEMIC COURSES p12

インターナショナルスクールイヤー (ISY) p12	●●●●●●●●
英語試験対策レッスン p14	●●●●●●●●
ケンブリッジ英語検定試験準備コース: FCE/CAE	●●●●●●●●
TOEFL iBT, TOEIC, IELTS試験準備レッスン	●●●●●●●●
アカデミック英語レッスン p15	●●●●●●●●
大学バスウェイサービズ p17	●●●●●●●●

EXPERIENCES p18

英語でアドベンチャー	●●●●●●●●
クラブ40プラス	●●●●●●●●
テニス	●●●●●●●●
アーバンハイキング	●●●●●●●●

PREMIUM COURSES p20

個人レッスンコース	●●●●●●●●
9日間集中コース	●●●●●●●●
ミニグループ*	●●●●●●●●

*初中級レベルの方も受講可能。詳細は学校にお問い合わせください。

JUNIOR COURSES p42

ジュニアコース p45	●●●●●●●●
ファミリープログラム p49	●●●●●●●●





バンクーバー校

www.lsi.edu/vancouver

“ハーバーシティ”バンクーバーは世界一美しい街として広く知られています。雪をかぶった山脈と太平洋に挟まれたバンクーバーの自然の美しさは驚嘆に値します。外国からの観光客を魅了して止まない近代的な街でもあります。



ロケーション

学校は、バス、シーバス、スカイトレインの公共交通機関へのアクセスがとても良い場所にあります。

校舎

ダウンタウンの近代的なオフィスビルの2階にあります。インターネットが利用出来るパソコンルーム、自習用ソフトなどの設備があります。

ライフスタイル

手頃な値段で食事ができるレストランでの食事や、有名なカフェでリラックスするのもバンクーバー滞在での楽しみです。学校では多彩なアクティビティをご用意しています。ビーチでの1日、世界レベルのプロチームのスポーツ観戦等、ビクトリア、ロッキー山脈、ウイスラーへの週末の旅行なども行います。

“My 5 months at LSI were really worthwhile. I particularly liked the style of teaching and the topics that we talked about during class. I will never forget my friends and my experience at LSI.”

MAELYS VESIR, NEW CALEDONIA



コース

コースの詳細については、以下の対象ページをご覧ください。料金や開講日などは料金表に記載されております。

お申込み可能レベル

- 入門者レベル
- 中級 (B1)
- 初級レベル (A1)
- 中上級 (B2)
- 初中級 (A2)
- 上級 (C1/C2)

GENERAL COURSES p8

ジェネラル20	●●●●●●●●●●
インテンシブ25	●●●●●●●●●●
インテンシブ30	●●●●●●●●●●
アフタヌーン10	●●●●●●●●●●
プラスコース	●●●●●●●●●●
個人レッスン	●●●●●●●●●●

WORLD OF WORK p10

ビジネス英語レッスン (午後の選択レッスン) p10	●●●●●●●●●●
----------------------------	------------

ACADEMIC COURSES p12

インターナショナルスクールイヤー (ISY) p12	●●●●●●●●●●
英語試験対策レッスン p14	●●●●●●●●●●
ケンブリッジ英語検定試験準備コース: FCE/CAE	●●●●●●●●●●
IELTS, TOEFL iBT, TOEIC 試験準備レッスン	●●●●●●●●●●
アカデミック英語レッスン p15	●●●●●●●●●●
大学バスウェイサービズ p17	●●●●●●●●●●

EXPERIENCES p18

英語でアドベンチャー	●●●●●●●●●●
クラブ40プラス	●●●●●●●●●●
フォレストハイキング	●●●●●●●●●●
ゴルフ	●●●●●●●●●●
アイスホッケー	●●●●●●●●●●

PREMIUM COURSES p20

個人レッスンコース	●●●●●●●●●●
9日間集中コース	●●●●●●●●●●
ミニグループ*	●●●●●●●●●●

*初中級レベルの方も受講可能。詳細は学校にお問い合わせください。

JUNIOR COURSES p42

ジュニアコース p45	●●●●●●●●●●
ファミリープログラム p49	●●●●●●●●●●

オークランド校



www.lsi.edu/auckland

ニュージーランドの玄関口として知られるオークランドは二つの港を持つ街で、別名“シティ・オブ・セールズ”（帆の街）とも呼ばれています。多様な人種、海を臨む丘からの素晴らしい眺め、青い海に浮かぶヨットの美しい景色など、オークランドは最も快適でエキサイティングな街です。



ロケーション

学校はカフェやレストランもすぐ近くにある街中心にあり、明るく広々とした教室からは美しいメイヤーズパークを眺めることができます。交通の便もとても良く、買い物や食事をする場所も、歩いてすぐにあります。

校舎

校内には学生ラウンジ、図書室、インターネットに接続できるパソコンルームなどの設備があります。国際色豊かなオークランド校の学生の国籍平均数は17ヶ国以上にのぼります。

ライフスタイル

ニュージーランド経済、文化の中心であるオークランドはショッピングや、マオリ、ポリネシア芸術文化の展示会など様々なイベントを楽しめる街です。サッカー、スカイダイビング、スキー等のスポーツやワイナリー訪問、ハイキングなど多彩な課外活動があります。LSIサッカーチームはオークランド市内で最強を誇っています。

コース

コースの詳細については、以下の対象ページをご覧ください。料金や開講日などは料金表に記載されております。

お申込み可能レベル

- 入門者レベル
- 中級 (B1)
- 初級レベル (A1)
- 中上級 (B2)
- 初中級 (A2)
- 上級 (C1/C2)

GENERAL COURSES p8

- ジェネラル20 (最大12週間) ●●●●●●●●●●●●●●●●
- インテンシブ24 ●●●●●●●●●●●●●●●●
- インテンシブ30 ●●●●●●●●●●●●●●●●
- アフタヌーン10 (最大12週間) ●●●●●●●●●●●●●●●●
- プラスコース ●●●●●●●●●●●●●●●●
- 個人レッスン ●●●●●●●●●●●●●●●●

WORLD OF WORK p10

- ビジネス英語レッスン (午後の選択レッスン) p10 ●●●●●●●●●●●●●●●●
- 特定目的のためのコース p10 ●●●●●●●●●●●●●●●●
- パイロット英語コース ●●●●●●●●●●●●●●●●
- 看護師英語コース ●●●●●●●●●●●●●●●●
- 英語教授法を学ぶレッスン ●●●●●●●●●●●●●●●●
- 語学レッスン+実務経験コース p11 ●●●●●●●●●●●●●●●●

ACADEMIC COURSES p12

- インターナショナルスクールイヤー (ISY) p12 ●●●●●●●●●●●●●●●●
- 英語試験対策レッスン p14 ●●●●●●●●●●●●●●●●
- ケンブリッジ英語検定試験準備コース: FCE/CAE/CPE/BEC Vantage ●●●●●●●●●●●●●●●●
- IELTS, TOEFL iBT, TOEIC試験準備レッスン ●●●●●●●●●●●●●●●●
- アカデミック英語レッスン p15 ●●●●●●●●●●●●●●●●
- 大学パスウェイサービス p17 ●●●●●●●●●●●●●●●●

EXPERIENCES p18

- 英語でアドベンチャー ●●●●●●●●●●●●●●●●
- クラブ40プラス ●●●●●●●●●●●●●●●●
- アドレナリンスポーツ ●●●●●●●●●●●●●●●●
- 美術、建築、歴史と文化 ●●●●●●●●●●●●●●●●
- バリストトレーニング ●●●●●●●●●●●●●●●●
- ゴルフ ●●●●●●●●●●●●●●●●
- サーフィン ●●●●●●●●●●●●●●●●
- アーバンハイキング ●●●●●●●●●●●●●●●●
- ワインテイasting ●●●●●●●●●●●●●●●●

PREMIUM COURSES p20

- 個人レッスンコース ●●●●●●●●●●●●●●●●
- ミニグループ* ●●●●●●●●●●●●●●●●

*初中級レベルの方も受講可能。詳細は学校にお問い合わせください。





ブリスベン校

www.lsi.edu/brisbane

雄大な自然、素晴らしい料理、ゆったりと時間を過ごす生活、多様性に富む文化などのように、オーストラリアは世界中でも人を惹き付けてやまない魅力的な国の一つです。ブリスベン川畔にある街、ブリスベンは、年間を通して過ごしやすい気候に恵まれています。



ロケーション

LSIブリスベン校は街の中心地にある歴史的建物の中にあります。お店やレストラン、公共の交通機関まで近く、とても便利です。

校舎

学校にはインターネットが利用できるパソコンルーム、キッチンなどの設備があります。学校から徒歩5分内には図書館や公園があります。

ライフスタイル

クイーン・ストリート・モール、植物園、ブリスベン川をのぞむオープンカフェのあるリバーサイドセンターなど、学校近くにショッピングセンターや観光名所があります。博物館、美術館などのあるサウスバンクカルチャー区域やサウスバンクビーチへは徒歩20分で行けます。また、沢山のビーチや熱帯雨林、ワイルドパークへも一時間以内です。オーストラリアの“陽光の州”と呼ばれるクイーンズランドの素晴らしい自然を楽しむ観光やスポーツ、旅行などを課外活動で行います。



コース

コースの詳細については、以下の対象ページをご覧ください。料金や開講日などは料金表に記載されております。

お申込み可能レベル

- 入門者レベル
- 中級 (B1)
- 初級レベル (A1)
- 中上級 (B2)
- 初中級 (A2)
- 上級 (C1/C2)

GENERAL COURSES p8

ジェネラル20 (最大17週間)	●●●●●●●●●●
インテンシブ24*	●●●●●●●●●●
インテンシブ30*	●●●●●●●●●●
アフタヌーン10 (最大17週間)	●●●●●●●●●●
プラスコース	●●●●●●●●●●
個人レッスン	●●●●●●●●●●

WORLD OF WORK p10

ビジネス英語レッスン (午後の選択レッスン) p10	●●●●●●●●●●
語学レッスン+実務経験コース p11	●●●●●●●●●●

ACADEMIC COURSES p12

インターナショナルスクールイヤー (ISY) p12	●●●●●●●●●●
英語試験対策レッスン p14	●●●●●●●●●●
ケンブリッジ英語検定試験準備コース: FCE/CAE	●●●●●●●●●●
IELTS, TOEFL iBT 準備レッスン	●●●●●●●●●●
アカデミック英語レッスン p15	●●●●●●●●●●
大学バスウェイサービス p17	●●●●●●●●●●

*学生ビザ取得者はこれらのコースをお申し込みください。

EXPERIENCES p18

英語でアドベンチャー	●●●●●●●●●●
クラブ40プラス	●●●●●●●●●●
美術、建築、歴史と文化	●●●●●●●●●●
バリスタトレーニング	●●●●●●●●●●
ダンス	●●●●●●●●●●

PREMIUM COURSES p20

個人レッスンコース	●●●●●●●●●●
-----------	------------

"This is my second time at LSI Brisbane. I came back because it is a very good school. Both the teachers and the support staff are wonderful people."

OLGA LUCIA MORENO RAMOS, COLOMBIA

パリ校

www.lsi.edu/paris



パリ。ロマンティックなフランスの首都で、1000年以上も前から政治経済の中心地です。ノートルダム、サクレクールの華麗な宗教建築からエッフェル塔の驚くべき近代建築まで、そしてルーブル美術館とポンピドーセンターの世界的コレクションなど、パリには数え切れないほどの魅力があります。



ロケーション

パリ市の中心にあり、ポンピドー・センターのすぐ近くに位置しています。またノートルダム大聖堂も近くです。地下鉄駅も便利な場所にあります。

校舎

パリ校の校舎はとても明るく、各教室にも充実した設備が整っています。個人レッスン用のクラスや、コンピュータールーム、無料Wifiや学生ラウンジがあります。学生ラウンジには、自動販売機、コーヒーマシン、キッチンやリラックスできる椅子等もそろい、学生同士の交流の場となります。

ライフスタイル

「芸術の都」、「花の都」のパリでは様々なアクティビティを楽しむ事ができます。ベルサイユ宮殿、フランス各地への旅行も可能です。

コース

コースの詳細については、以下の対象ページをご覧ください。料金や開講日などは料金表に記載されております。

お申込み可能レベル

- 入門者レベル
- 中級 (B1)
- 初級レベル (A1)
- 中上級 (B2)
- 初中級 (A2)
- 上級 (C1/C2)

GENERAL COURSES p8

ジェネラル20	●●●●●●●●
インテンシブ30	●●●●●●●●
アフタヌーン10	●●●●●●●●
プラスコース	●●●●●●●●
個人レッスン	●●●●●●●●

ACADEMIC COURSES p12

インターナショナルスクールイヤー (ISY) p12	●●●●●●●●
フランス語試験対策レッスン p14	
Diplôme d'Etudes en Langue Française (DELF)	●●●●●●●●
Test D'Evaluation de Français (TEF)	●●●●●●●●
Diplômes de la Chambre de Commerce et d'industrie de Paris (CCIP) p14	
Français professionnel – 2 levels (A2またはB1)	●●●●●●●●
Français professionnel médical (B2)	●●●●●●●●
Français professionnel secrétariat (B1)	●●●●●●●●
Français professionnel affaires (B2)	●●●●●●●●
Français professionnel du tourisme et hôtellerie (B1またはB2)	●●●●●●●●

EXPERIENCES p18

フランス語でアドベンチャー	●●●●●●●●
クッキング	●●●●●●●●
美術史	●●●●●●●●

PREMIUM COURSES p20

個人レッスンコース	●●●●●●●●
9日間集中コース	●●●●●●●●





チューリッヒ校

www.lsi.edu/zurich

チューリッヒには、映画館、オペラハウス、博物館、美術館など誰もが楽しめるものがあります。又、スポーツ愛好家にとってはハイキング、リバーラフティング、スキー、スノーボード、マウンテンバイク等々手近に楽しむことが出来るのも魅力です。



ロケーション

チューリッヒは、ヨーロッパの中心に位置し、スイス最大の都市で、金融、文化の中心です。石畳の通りに面した家々、教会、ブティック、カフェとまるで絵画の一部の様に美しい旧市街は近代建築の金融街とコントラストを成しています。学校は人気の高いジーフェルト地区に位置し、湖まで5分、街の中心にも近く、多様で優雅な街チューリッヒを探索するのに理想的な場所にあります。

校舎

19世紀半ばに建てられた歴史ある建物を改装し、3フロアーがLSIチューリッヒ校です。チューリッヒ校には、快適な教室や近代的なインターネットカフェ、居心地の良いラウンジなどの設備があります。

ライフスタイル

素晴らしい景色を堪能できる湖の遊覧船観光や、学校でのバーベキューパーティー、チーズフォンデュナイト、オペラ鑑賞、スイスへの他の都市やスイスアルプスへの日帰り旅行、スポーツ観戦などがあります。人気の週末旅行ではアルプスや周辺のオーストリア、フランス、ドイツ、イタリア旅行へ行くこともできます。



コース

コースの詳細については、以下の対象ページをご覧ください。料金や開講日などは料金表に記載されております。

お申込み可能レベル

- 入門者レベル
- 初級レベル (A1)
- 初中級 (A2)
- 中級 (B1)
- 中上級 (B2)
- 上級 (C1/C2)

GENERAL COURSES p8

ジェネラル20	●●●●●●
インテンシブ30	●●●●●●
アフタヌーン10	●●●●●●
プラスコース	●●●●●●
個人レッスン	●●●●●●

ACADEMIC COURSES p12

インターナショナルスクールイヤー (ISY) p12	●●●●●●
ドイツ語試験対策レッスン p14	
Goethe-Zertifikat B1 (ZD)	●●
Goethe-Zertifikat B2 (GZ)	●●

EXPERIENCES p18

ドイツ語でアドベンチャー	●●●●●●
クラブ40プラス	●●●●●●
トレイルファインディング	●●●●●●

PREMIUM COURSES p20

個人レッスンコース	●●●●●●
9日間集中コース	●●●●●●

“Besides competent and enriching lessons, LSI Zurich organises a great leisure programme. The teachers are really cool and put across how fresh German can be!”

JAN BAJER, STUDENT, CZECH REPUBLIC

LSI スペイン

LSI 提携校: Enforex (エンフォレックス)



LSI提携校Enforexはスペイン国内に語学学校を展開しており、マドリード、マルベージャ、サラマンカ、バルセロナ、グラナダ、セビリア、バレンシアに学校があります。1都市でじっくり勉強しても、複数の都市に渡ってスペイン語を学ぶ事も出来ます。

マドリード

1562年からスペインの首都であるマドリードはラティナ地区に代表される旧市街やマラサーニャ地区と近代的建物が新旧のコントラストをなしています。展覧会、サッカーの試合、コンサート、オペラ、サルスエラ、演劇、映画、闘牛など一年を通して色々なイベントを楽しめます。文化の多様性を楽しめるのがマドリードの魅力です。

マドリード校

Enforexマドリード校は通学に便利な学生街の近くにあります。

リフォーム済みの美しい校舎には40の教室があり、オーディオビジュアル機器が揃い、エアコンが完備されています。ラウンジ、インターネットルーム、自習室、図書室、ビデオルームなどの設備があります。

マルベージャ

マルベージャは青い海が広がる美しい海岸コスタ・デル・ソル（太陽海岸）で有名です。ヨーロッパ中で有名なゴルフコースでは、昼夜を問わずゴルフを楽しんでいただくことが可能です。他にも、世界的に有名なヨットハーバー、美しい景観、高級リゾートホテル、ショッピングセンターなどもあり、飽く事のない生活を楽しめる街です。年間平均気温は24度、雨も少なく、一年を通じて晴れる日が多いのも特徴です。

マルベージャ校

Enforexマルベージャ校は海岸から徒歩5分、中心街の近代的なグラナダビルの中にあります。

サラマンカ

サラマンカは2002年にベルギーのブルージュと共にヨーロッパカルチャー都市に選出されました。1215年創立のサラマンカ大学は世界で2番目に歴史の古い大学です。市人口の30%が学生で構成されているため、独特の雰囲気をかもし出しています。小規模な都市ではありますが、温かくフレンドリーな雰囲気が心地よいでしょう。サラマンカは一度は訪れたい街です。

サラマンカ校

Enforexサラマンカ校は有名なマヨール広場に近く、サラマンカ市の最も賑やかな地区に位置しています。

バルセロナ

バルセロナは地中海沿いのコスモポリタンシティです。バルセロナを訪れる全ての人々が有名なガウディの建築に興味をひかれることでしょう。ガウディの建物にはおとぎの国の様な、“グエル公園”、中心街にある集合住宅“ラ・ベドレラ”、“サグラダ・ファミリア”などがあります。スペインの中でもバルセロナは人気の観光都市として有名です。街に隣接している白いビーチ、芸術、食事、ショッピングなど何をとっても魅力的な街です。

バルセロナ校

Enforexバルセロナ校はバルセロナ大学、スペイン広場、カタルーニャ広場の近くにいます。徒歩10分以内に地下鉄の駅が2駅あり、バスもたくさんの路線が学校付近を走っています。校舎は近代的な3階建てビルで、教室数55と大規模です。校内には3つのテラスがあり、休憩時間は大勢の学生で賑わいます。





グラナダ

神秘的な美しさをたたえるアルハンブラ宮殿、アルバイシン地区の白い家並み、ジプシーの住居があるサクロモンテの丘など、グラナダの街々はいずれもわくわくする様な歴史的要素をもっています。グラナダ滞在中はタパス（おつまみ）を食べながら、パル、クラブ、多彩なお祭りなど、スペイン語を練習するのにまたとない機会に巡り会われることでしょう。

グラナダ校

Enforexグラナダ校は町の中心にある5階建てのビルです。コンピュータールーム、テレビ、ビデオ、テーブルゲームを備えたレクリエーションルームがあります。

セビリア

“スペイン”を代表する雰囲気—白亜の家々、オレンジの香り、フラメンコのリズムを刻む靴の音とギターの音色、ポルカを踊る女性の鮮やかな衣装—を知りたいのであれば、セビリアが最も適していると言えます。色鮮やかな料理、バラエティ豊富な気軽なおつまみ、魅惑的なナイトライフ。最も正統派のフラメンコを楽しみたい人は、アンダルシアの美しい街、セビリアがお勧めです。

セビリア校

Enforexセビリア校は旧市街のアレナル地区にあります。周辺には闘牛場、大聖堂、黄金の塔など、セビリアの見所がたくさんあります。この辺りの通りには、16世紀から17世紀にかけて世界一の港町として栄えた当時の面影が今も残っています。パル、レストランがたくさんあり、食事をしながら地元の人々とスペイン語を話すチャンスもあるかも知れません。校舎は4階建ての美しいビルです。広々とした教室14室、コンピュータールーム、図書室、会議室、中庭、学生ラウンジがあります。

バレンシア

バレンシアは地中海海岸に位置しており、美しいビーチ、楽しいナイトライフ、豊富なイベントが楽しめます。また、バレンシアオレンジとバエリアの生まれ故郷としても知られています。バレンシアは歴史的にも有名な街であると同時に、静かな街としての面も備えており、今も観光地としては開発されすぎない魅力があります。バレンシアには現代美術と近代科学センターがあるため最近スペインの中で、観光地として脚光を浴び始めています。

バレンシア校

Enforexバレンシア校は、大学エリアの地中海式建物の中にあり、近代的な設備を備えています。海岸と街の中心どちらへもバスで簡単にアクセスできます。建物玄関前には広い庭があり、エアコンを備えた校内に、教室が24室、インターネットが利用できるコンピュータールーム、広い学生ラウンジがあります。

コース

料金や開講日などは料金表に記載されております。

GENERAL COURSES

インテンシブ

週20レッスン

インテンシブプラス

週20レッスン+週5スペイン文化レッスン

個人レッスンコース

週1~30レッスン

LONG DURATION & ACADEMIC COURSES

インテンシブ

インテンシブプラス

SPANISH FOR SPECIFIC PURPOSE

DELE検定試験準備コース

週20レッスン 2週間/4週間

LEASURE ACTIVITIES WITH OPTIONAL SPANISH COURSE

フラメンコ/サルサレッスン

週8フラメンコレッスン

コスタリカ校

LSI 提携校: Academia Tica (アカデミア・ティカ)



緑豊かで明るい太陽の町コロナドはコスタリカの首都サンホセから北東に10キロの位置にあり、ブラウリオ・カリージョ国立公園の縁にあります。サンホセの文化的アトラクションを網羅する場所にありながらも壮大な大自然に囲まれています。

ロケーション

校舎は農園跡地に出来た熱帯植物庭園の中にあり、自然に囲まれた学校です。

校舎

LSIの提携校、アカデミア・ティカは1986年に設立されたコスタリカの中でも最も歴史の古い語学学校です。図書室、インターネットが利用可能なコンピュータ、カフェテリアなどの施設があります。

ライフスタイル

山の麓に位置するコロナドの町は中央渓谷の素晴らしい眺めを呈し、町の中心には美しいゴシック様式の教会があります。コスタリカではエキゾチックでめずらしい種類の鳥類からコンゴ猿に至まで地域の生態系も見所です。毎週、料理教室、ダンス教室が行われ、熱帯雨林やビーチへのツアーは車で2時間ほど行けます。

コース

料金や開講日などは料金表に記載されております。

GENERAL SPANISH COURSES (1~48週間)

インテンシブ

週20グループレッスン

インテンシブプラス

週20グループレッスン+週5個人レッスン

スーパーインテンシブプラス

週20グループレッスン+週10個人レッスン

個人レッスン

週10/20/30レッスン

SPECIAL SPANISH COURSES

特定目的のためのスペイン語(1~4週間)

週10ミニグループレッスン

週20グループレッスン+週10ミニグループレッスン

DELE試験準備コース(1~8週間)

週30グループレッスン





ALPADIAランゲージスクール/フランス、スイス、ドイツ

LSI 提携校 ALPADIA LANGUAGE SCHOOLS



ALPADIAランゲージスクールはフランス、スイス、ドイツに学校を持つLSIの提携校です。世界中から学生が参加し、様々な国の学生と共にフランス語、ドイツ語を学ぶことが出来ます。学校はWiFi対応校です。



モントルー/スイス フランス語

モントルーは“スイスのリヴィエラ”と呼ばれるレマン湖の湖畔にあります。アルプスの山々と葡萄畑に囲まれ、優雅なホテルが建つエレガントな雰囲気を持つ美しい街です。シアン城や湖の美しい風景は多くの芸術家、音楽家に愛され、毎年夏にはジャズ・フェスティバルも開催されます。

リヨン/フランス フランス語

リヨンは紀元前43年に古代ガリアの首都として成り立った、歴史ある街です。パリ、マルセイユ、ジュネーブから電車で2時間ほどの距離にあり、フランスで2番目に大きな街ですが、町並みは美しく、ショッピングから食事まで、文化と歴史に彩られた街並みと共に楽しむことが出来ます。旧市街は1998年にユネスコの世界遺産に登録されています。

ベルリン/ドイツ ドイツ語

ドイツの首都にして、その象徴である街ベルリン。建造物や建築でも有名で、数えきれないほどの公園、森、湖にガラス張りの高層ビルが歴史的な建物と共に立ち並んでいます。東西の文化が融合した街で、ミュージアム、美術館、劇場の数は150以上です。そこに住む人も、打ち解けやすく、日々の生活を満喫しようとする人ばかりで、他の街では出来ない事を体験できる街です。コース
コースの詳細については、以下の対象ページをご覧ください。料金や開講日などは料金表に記載されております。

フライブルグ/ドイツ ドイツ語

フライブルグ大学で有名な街で海外からの留学生も多い。人口は23万人程度と大きくはないが非常に過ごしやすい、治安も良い街。

コース

料金や開講日などは料金表に記載されております。

GROUP COURSES

ジェネラル20

週20レッスン

インテンシブ25

週25レッスン：ジェネラル20に、5レッスンの会話力強化のレッスンを行う。

プレミアム30

週30レッスン：インテンシブ25に5レッスン追加され、この5レッスンでは、最大1クラス7名の少人数クラスで、ライティングレッスンを行う。

*ベルリン校では、インテンシブ25、プレミアム30の会話レッスン、ライティングレッスンの代わりに、ビジネスドイツ語レッスン、ベルリン文化レッスンを選択する事も可能。

PRIVATE COURSE

個人レッスン

Juniors



www.lsi.edu/juniors

Junior Courses

ジュニアコース

英語ジュニアコースは様々な課外活動や、文化交流をしながら英語力を伸ばしたい個人のジュニアの方に最適のコースです。

グループで参加のジュニアコースは、LSIの全ての学校で一年中開講致します。個人でご参加の場合は、イギリス、アメリカ、カナダの夏期プログラムと冬期プログラムがあります。詳細はP45～49をご参照ください。

LSIのジュニアコースの特徴：

- プログラムが市内の中心で行われるため、クラスの内外ともに楽しむことが出来ます。
- 教師陣は、英語が母国語でない生徒に英語を教える資格を持ち、子供に対する教育経験も豊富です。
- 実際生活に即したシチュエーションでも使える、会話中心の英語を学びます。
- スポーツや文化的な日帰り旅行等の多様な課外活動を行います。生徒たちはこれらの課外活動を通して各国の生徒たちと交流する事ができ、研修国の文化と習慣も学べます。
- 経験を積んだ課外活動担当者が、責任を持って午後の課外活動の手配を行い、同行します。
- 週末の日帰り旅行が行われます。
- 一人ひとりの生徒の生活について学校が十分な目配りを致します。プログラム参加期間中を通して、経験があり資格を持つ教師とスタッフがすべての生徒がきちんとした生活をできるよう指導します。



“My teacher besides being competent and friendly, helped me practice and improve my English. I really felt at home. I had happy days and it was an experience that I won't forget. I really recommend it to everyone!”

MAITE ATAIDE ADAM



Junior Courses

グループでジュニアコース

ジュニアコースはグループでご参加の場合、どの学校でもクローズドグループで一年中ご提供することが可能です。例えばフランス語はパリ校、ドイツ語はチューリッヒ校、英語はオークランド校など、皆様のご希望で学校をお選びください。

ジュニアコースは午前中語学研修、滞在は3食付、午後の課外活動、週末の日帰り旅行を含むプログラムです。各グループにはグループリーダーの付き添いが必要です。参加年齢、最少参加人数、グループリーダー費用等については、ご希望の学校にお問い合わせください。

パリ校

ジュニアコースは、パリの歴史、文化の中心地にある新しい校舎で勉強をし、学校近くの寮に滞在致します。最少人数は15名、寮滞在人数に限りがありますので、なるべく早いお申込みをお願い致します。課外活動では、パリ・ディズニーランド、エッフェル塔、サイエンス&インダストリーシティへ訪問などが行われます。

チューリッヒ校

ジュニアコースはチューリッヒ市内のトレンディな、ゼーフェルト地区にある、改装済の歴史的ビルで行います。湖近くのユースホステル寮に滞在します。最少人数は6名、寮滞在人数に限りがありますので、なるべく早めにお申込みをお願い致します。課外活動では、ユトリベルク、マロアンツェトラ・レイン・フォレストやライン滝など、または自転車での市内観光などがあります。週末にはヨーロッパ・パークへの日帰り旅行などを行います。

ブリスベン校

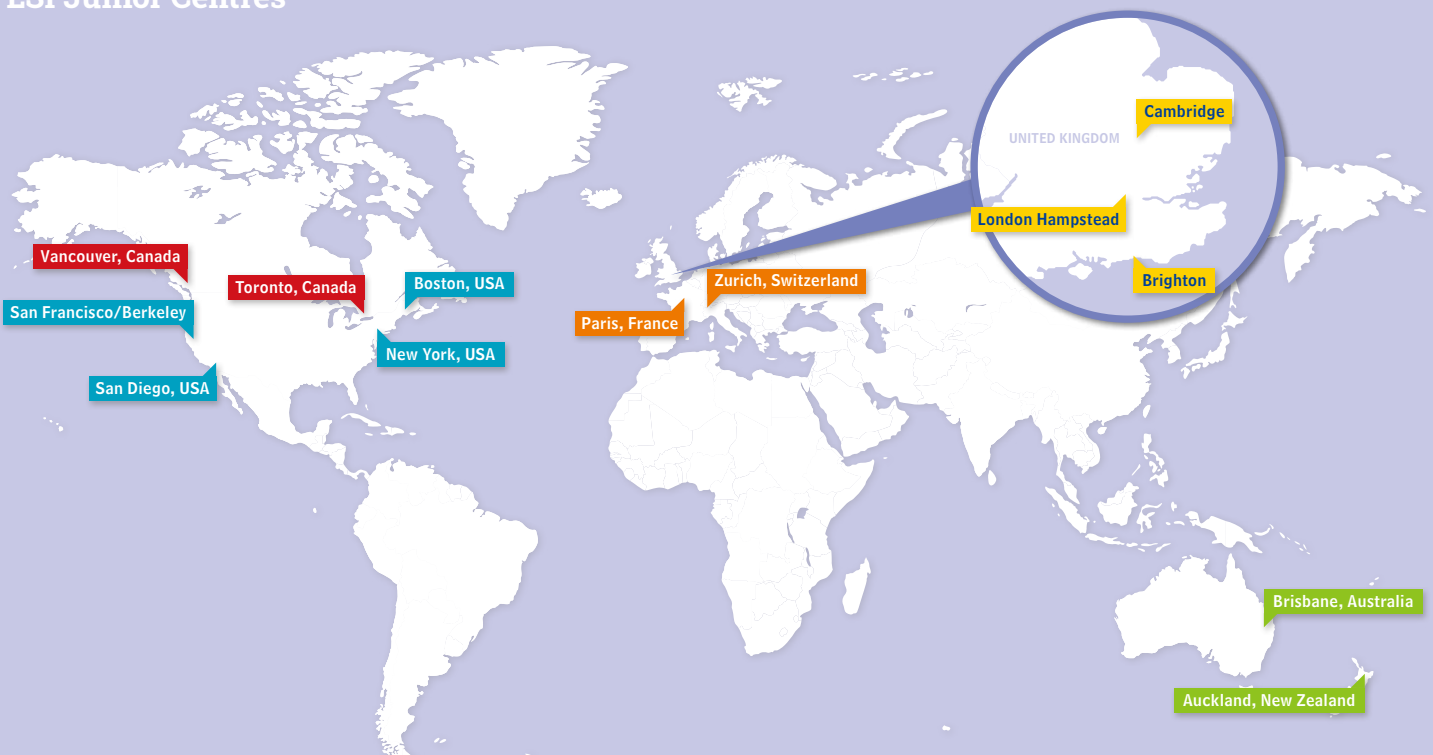
ジュニアコースはブリスベン市の中心にあるブリスベンで行います。最少人数は15名、寮滞在またはホームステイが選択できます。課外活動では、動物園訪問、ボートトリップ、博物館見学などを行います。グループ毎のご希望もお聞きすることができますので、お問い合わせください。

オークランド校

ジュニアコースの行われるオークランド校は市の中心に位置し、メイヤーズパークの隣にあります。明るく、居心地のよい教室で研修ができます。最少人数は15名、ホームステイ滞在一部屋最少2名からお受けいたします。課外活動では、サーフィン、乗馬、フェリートリップ、テンピンボーリング、オークランドスカイタワー見学などを行います。



LSI Junior Centres





ジュニアコース 7-11才・12-17才対象*

トロント校

ロケーション

カナダ最大の都市トロントは、安全で公共交通機関が発達した、活気あふれたダイナミックな街です。レストランやカフェ、ショッピング等も楽しむことができるこの街での英語研修は、ジュニアコースに参加される生徒さんにとって、またとない良い経験を提供することができます。

校舎

ジュニアコースは、街の中心にも近い、魅力的な住宅街のローズデール地区にあるLSIトロント校で行われます。プログラムには平日午前中のグループレッスン、午後の多彩な課外活動、週末の日帰り旅行が含まれております。

料金

料金は、LSI料金表をご覧ください

コース

- 週20レッスン、1レッスン50分
- 対象レベル: 初級～上級
- 午後の課外活動/週末の日帰り旅行
- 滞在: ホームステイ(2人部屋、3食付き)、または大学寮(個室、3食付き)(夏期のみ)
- 1クラス最大人数: 16名

開講日

2017年冬期プログラム: 1月3日～2月6日までの毎週月曜日(祝祭日の場合、火曜日) コース終了日: 2月10日
グループ申込のみ可能

2017年夏期プログラム: 7月4日～8月8日までの毎週月曜日(祝祭日の場合、火曜日) コース終了日: 8月11日

2018年冬期プログラム: 1月2日～2月5日までの毎週月曜日(祝祭日の場合、火曜日) コース終了日: 2月9日
グループ申込のみ可能

冬期プログラムについては、7歳から11歳の方の参加は出来ません。

トロント校ジュニアコースの1週間のサンプルスケジュール

Sunday	Monday	Tuesday	Wednesday	Thursday	Friday	Saturday
Arrival or free day	Welcome and placement test	Grammar, vocabulary skills				Trip to Niagara Falls
	Break Time					
	Induction and first lesson	Project Work				
	Lunch					
	CN Tower	Games and sports afternoon	Casa Loma visit	Toronto Zoo	Games and sports afternoon	

ジュニアコース 12-17才対象

バンクーバー校

ロケーション

バンクーバーはカナダ西海岸に位置しています。カナダ第三の都市であり、多文化都市の一つであると同時に世界で最も美しく安全な都市の一つと言われています。太平洋と美しい山脈に囲まれたバンクーバーはあらゆる年齢の人にとって豊かな魅力をたたえた都市です。

校舎

LSIバンクーバー校は中規模の一人ひとりの学生にケアが行き届く学校で、1993年の開校以来世界中からの学生を迎え入れてきました。ショッピング街やレストランが立ち並ぶ街の中心地から数分のところに学校は位置しています。LSIバンクーバーのジュニアコースは午前中に同年代の生徒と共に英語を学び、午後にはバラエティーに富んだ課外活動に参加して他の生徒と交流を図ります。

料金

料金は、LSI料金表をご覧ください

コース

- 週20レッスン、1レッスン50分
- 対象レベル: 初級～上級
- 午後の課外活動/週末の日帰り旅行
- 滞在: ホームステイ(2人部屋、3食付き)
- 1クラス最大人数: 16名

開講日

2017年冬期プログラム: 1月3日～2月6日までの毎週月曜日(祝祭日の場合は火曜日) コース終了日: 2月10日
グループ申込のみ可能

2017年夏期プログラム: 7月4日～8月8日までの毎週月曜日(祝祭日の場合は火曜日) コース終了日: 8月11日

2018年冬期プログラム: 1月2日～2月5日までの毎週月曜日(祝祭日の場合は火曜日) コース終了日: 2月9日
グループ申込のみ可能

バンクーバー校ジュニアコースの1週間のサンプルスケジュール

Sunday	Monday	Tuesday	Wednesday	Thursday	Friday	Saturday
Arrival or free day	Welcome, testing and first lesson	Grammar, vocabulary skills				Trip to Whistler
	Break Time					
	Project Work					
	Lunch					
	Harbour Centre	Ice Skating	Aquarium	Games and sports afternoon	Science World	

*ホームステイ滞在は、12歳以下の方のみとなります。また、12歳以下の学生は、保護者または後見人のホストファミリー滞在が必要となります。
#週末のアクティビティーは12歳から17歳のみ含まれます。

ジュニアコース 13-17才対象

ニューヨーク校

ロケーション

ニューヨークが世界の大都市のひとつであることは言うまでもありません。タイムズスクエア、自由の女神、セントラルパークやメトロポリタンミュージアムなど、数々の素晴らしい体験をすることのできる場所がたくさんあります。

校舎

このコースはマンハッタン中心から45分ほどに位置する、私立カレッジのキャンパスで行われます。ジュニアコースは午前中に英語レッスン、午後は課外活動、週末に日帰り旅行が行われます。

料金

料金は、LSI料金表をご覧ください

コース

- 週15レッスン
- 対象レベル: 初級~中上級
- 午後の課外活動/週末の日帰り旅行
- 滞在: 寮滞在 (相部屋、3食付き)
- 1クラス最大人数: 16名

開講日

6月19日~7月31日までの毎週月曜日(祝祭日の場合は火曜日) コース終了日: 8月4日

ニューヨーク校ジュニアコースの1週間のサンプルスケジュール

Sunday	Monday	Tuesday	Wednesday	Thursday	Friday	Saturday
Arrival or free day	Welcome and placement test	Grammar, vocabulary skills				Trip to the Statue of Liberty
	Break Time					
	Induction and first lesson	Project Work				
	Lunch					
	Downtown Tour	Museum of Natural History	Games and sports afternoon	Empire State Building	Central Park	
	Circle Line cruise	Film night	Yankees Baseball game	All-ages club	Film night	

ジュニアコース 12-17才対象*

ボストン校

ロケーション

アメリカでもっとも古い都市の一つであるボストンはチャールズ川とボストン港を臨む大西洋沿岸にあります。ボストンはアメリカ東海岸の文化、教育都市として知られ、古い歴史をたどるフリーダムトレイルやクインシーマーケットがあります。この美しく歴史のあるボストンには、アメリカで最初に出来たボストン公園、ニューバリー通り、ハーバードスクエア、フェンウェイパークなどもあることで有名です。

校舎

ジュニアコースはチャイナタウンと金融街の間の街中心にあるLSIボストン校で行われます。午前中に英語のレッスン、午後は課外活動、週末は日帰り旅行などを行い、ボストンを十分に楽しめるようにプログラムが組まれています。

料金

料金は、LSI料金表をご覧ください

コース

- 週15レッスン
- 対象レベル: 初級~中上級
- 午後の課外活動/週末の日帰り旅行
- 滞在: ホームステイ (相部屋、3食付き)
- 1クラス最大人数: 16名

開講日

7月3日~7月24日までの毎週月曜日(祝祭日の場合は火曜日) コース終了日: 7月28日

ボストン校ジュニアコースの1週間のサンプルスケジュール

Sunday	Monday	Tuesday	Wednesday	Thursday	Friday	Saturday
Arrival or free day	Welcome and placement test	Grammar, vocabulary skills				Visit to the New England Aquarium
	Break Time					
	Induction and first lesson	Project Work				
	Lunch					
	Boston city tour	Red Sox baseball game	Games and sports afternoon	Shopping on Newbury Street	Picnic at Boston Common	

*12才の場合、添乗員様または親御様ご同行の条件でお申込みできます。
#13才以上で添乗員様ご同行グループの生徒様は寮滞在が可能です。





ジュニアコース 7-11才* 12-17才対象*

サンディエゴ校

ロケーション

サンディエゴは南カリフォルニアの美しい海岸に沿った街です。気候は年間を通して温暖で、何マイルも続くビーチがあり、また、息をのむような山々、目を見張る砂漠などがすぐに行ける距離にあり、休暇を過ごすのに人気があるところです。また、サンディエゴはともフレンドリーでリラックスできる雰囲気を持つことでも知られており、アメリカの中でもジュニアの参加者にとって英語研修に最も適した街の一つと言えるでしょう。

校舎

コースはLSIのサンディエゴ校で行われます。12-17才のグループは午前中英語の授業、午後は多彩な課外活動、週末は日帰り旅行を行います。7-11才の参加者の場合、午前中楽しく学べる授業を行います。

料金

料金は、LSI料金表をご覧ください

コース

- 週15レッスン
- 対象レベル: 初級~上級
- 午後の課外活動/週末の日帰り旅行
- 滞在: ホームステイ(相部屋、3食付き)
- 7-11才の参加者の場合、両親または保護者がファミリープログラムに参加の場合のみ申込み可能。(P49参照)*
- 1クラス最大人数: 16名

開講日

2017年冬期プログラム: 1月3日~2月6日までの毎週月曜日(祝祭日の場合は火曜日) コース終了日: 2月10日
 2017年夏期プログラム: 6月26日~7月31日までの毎週月曜日(祝祭日の場合は火曜日) コース終了日: 8月4日
 2018年冬期プログラム: 1月2日~2月5日までの毎週月曜日(祝祭日の場合は火曜日) コース終了日: 2月9日

サンディエゴ校ジュニアコースの1週間のサンプルスケジュール

Sunday	Monday	Tuesday	Wednesday	Thursday	Friday	Saturday
Arrival or free day	Welcome and placement test	Grammar, vocabulary skills				Trip to Balboa Park
	Break Time					
	Induction and first lesson	Project Work				
	Lunch					
	City tour	San Diego Zoo	Games and sports afternoon	Old Town Mexican village	Beach volleyball	

12才の参加者の場合添乗員様、または両親か保護者同行の場合のみ申し込み可能。

*両親または保護者がファミリープログラムに参加の場合のみ申込み可能。詳細は49ページで参照。
 7才以下の場合は学校にお問い合わせください。

“Thank you for giving me such an awesome 21 day journey on the LSI San Diego English for Juniors programme.”

DOMINGO CHANG, TAIWAN

ジュニアコース 7-11才* 12-17才対象*

サンフランシスコ/バークレー校

ロケーション

バークレーは活気あふれるサンフランシスコから地下鉄で25分の、フレンドリーな雰囲気の大学街です。サンフランシスコではベイエリアの様々な魅力を満喫することができます。また、活き活きとしたアートや、多様な文化と共に緑あふれる街でもあります。

校舎

このコースは有名なカリフォルニア大学バークレー校から徒歩10分以内のバークレー中心地にあり、ショップやカフェ、レストランなど様々なお店が並び、テレグラフ通りも近くにある、LSIバークレー校にて開催されます。ジュニアコースでは午前中に英語のレッスン、午後に多彩な課外活動、週末には日帰り旅行を行います。

料金

料金は、LSI料金表をご覧ください

コース

- 週15レッスン
- 対象レベル: 初級~上級
- 午後の課外活動/週末の日帰り旅行
- 滞在: ホームステイ(相部屋、3食付き)
- 7-11歳の参加者の場合、両親または保護者様がファミリープログラム参加の場合のみ、申込み可能。(P49)
- 1クラス最大人数: 16名

開講日

2017年冬期プログラム: 1月3日~2月6日までの毎週月曜日(祝祭日の場合は火曜日) コース終了日: 2月10日
 2017年夏期プログラム: 6月26日~7月31日までの毎週月曜日(祝祭日の場合は火曜日) コース終了日: 8月4日
 2018年冬期プログラム: 1月2日~2月5日までの毎週月曜日(祝祭日の場合は火曜日) コース終了日: 2月9日

バークレー校ジュニアコースの1週間のサンプルスケジュール

Sunday	Monday	Tuesday	Wednesday	Thursday	Friday	Saturday
Arrival or free day	Welcome and placement test	Grammar, vocabulary skills				Alcatraz Tour
	Break Time					
	Induction and first lesson	Project Work				
	Lunch					
	San Francisco city tour	Giants or A's baseball game	Games and sports afternoon	Shopping on Telegraph Avenue	BBQ in the park	

*12才の参加者の場合添乗員様、または両親か保護者同行の場合のみ申し込み可能。

また、ファミリープログラムについてもP49でご確認ください。7歳から11歳の参加は、保護者または後見人の同行の場合のみ申し込み可能です。サンディエゴ校では、滞在手配を除く、英語レッスンとアクティビティーのみの参加も可能です。詳細は学校へお問い合わせください。

ジュニアコース 12-17才対象

ケンブリッジ校

ロケーション

ケンブリッジは語学研修をしたいと考えているジュニアの生徒にとって、楽しさと伝統的な雰囲気両方兼ね備えた理想的な街と言えるでしょう。ロンドンから列車で50分、美しいノーフォークの海岸からも50分という、イギリスの良い面をみるのに理想的な距離に位置しています。

校舎

LSIケンブリッジジュニアコースはケンブリッジ鉄道駅からも街の中心地からも徒歩で10分の、静かな住宅地にある校舎で行われます。課外活動は世界的に有名な博物館やケンブリッジ大学熱帯植物園訪問、レーザーを使った室内ゲームアトラクション、シネマなどなど、ケンブリッジが提供できるいろいろなものを楽しむことができます。

料金

料金は、LSI料金表をご覧ください

コース

- 週20レッスン (1レッスン50分、週16.7時間)
- 対象レベル: 初級~上級
- 午後の課外活動/土曜日の日帰り旅行
- 滞在: またはホームステイ(相部屋、3食付き)
- 1クラス最大人数: 16名

開講日

2017年冬期プログラム: 1月3日~2月13日までの毎週月曜日(祝祭日の場合は火曜日) コース終了日: 2月17日
 2017年夏期プログラム: 6月26日~7月31日までの毎週月曜日(祝祭日の場合は火曜日) コース終了日: 8月4日
 2018冬期プログラム: 1月2日~2月12日までの毎週月曜日(祝祭日の場合は火曜日) コース終了日: 2月16日
 15歳以下の方は、最長4週間までの滞在が可能です。

ケンブリッジ校ジュニアコースの1週間のサンプルスケジュール

Sunday	Monday	Tuesday	Wednesday	Thursday	Friday	Saturday
Arrival or free day	Welcome and placement test	Grammar, vocabulary & skills				Day trip to London
	Break Time					
	Induction and first lesson	Project Work & Video Diary				
	Lunch					
	Historical walking tour	Punting on the river	Trip to Fitzwilliam Museum	Sports afternoon	Trip to Mount Fitchett Castle	
	Dinner					

*15歳以下の方は、最長4週間までの滞在が可能です。

"I found the school really good, LSI teachers are brilliant. Everybody is happy and ready to help you. I'll miss everybody and I think I'll come here again!"

JULIA DAWIDOWSKA, POLAND

ジュニアコース 12-17才対象

ブライトン校

ロケーション

ブライトンは、海辺、棧橋、様々なフェアやフェスティバルなどがある、ジュニアコースで研修する参加者に魅力の街と言えます。ロンドンから列車で50分の美しい街での語学研修をお勧めいたします。

校舎

学校はお店やカフェ、レジャーセンターや海岸からも近いところにあります。午前中は英語レッスン、午後は様々な課外活動が行われます。いろいろな国から来ている生徒たちと友達になり、英語を使って会話することで英語力の向上につながることでしよう。

料金

料金は、LSI料金表をご覧ください

コース

- 週20レッスン、1レッスン50分 (週16.7時間)
- 対象レベル: 初級~上級
- 午後の課外活動/土曜日の日帰り旅行
- 滞在: ホームステイ(相部屋、3食付き)
- 最大クラス人数: 16名

開講日

2017年夏期プログラム: 7月3日~7月31日までの毎週月曜日(祝祭日の場合は火曜日) コース終了日: 8月4日
 15歳以下の方は、最長4週間までの滞在が可能です。

ブライトン校ジュニアコースの1週間のサンプルスケジュール

Sunday	Monday	Tuesday	Wednesday	Thursday	Friday	Saturday
Arrival or free day	Welcome and placement test	Grammar, vocabulary skills, pronunciation				Departure Day or Full Day Trip to London
	Break Time					
	Project Work & Skills Development					
	Packed Lunch					
	Brighton Aquarium	Games and sports afternoon	Visit Brighton Pavillion	Shopping in the Lanes	Brighton Pier	
	Dinner with Host Family					





ジュニアコース 7-11才* 12-17才対象

ロンドン・ハムステッド校

ロケーション

LSIロンドン・ハムステッド校はハムステッドの町の中心に位置しています。ハムステッドは、ロンドンにある、緑豊かな郊外の町です。絵のように美しく、静かで安全な住宅地に学校があります。ハムステッドはロンドン中心部のオックスフォードストリートまでは地下鉄で15分で行ける便利な場所にあるため、ロンドンの様々な魅力を楽しむために絶好のロケーションと言えるでしょう。

校舎

12-17才参加者：午前中のレッスンは楽しく学べるようにプログラムが組まれており、午後は、学んだことを教室の外でも使って、英語力を一層伸ばせるように多様な課外活動が組まれております。

7-11才の参加者：午前中英語レッスンが行われます。LSIハムステッド校では16才以上の方対象の英語研修プログラムも提供しておりますので、ファミリーコースを選択されると、ご両親様とお子様と同じ学校で研修を受ける事も出来ます。(詳細はP49参照)

料金

料金は、LSI料金表をご覧ください

コース

- 週20レッスン、1レッスン50分(週16.7時間)
- 対象レベル：初級～上級
- 午後の課外活動/土曜日の日帰り旅行
- 滞在：ホームステイ(相部屋、3食付き)
- 最大クラス人数：16名

開講日

2017年冬期プログラム：1月3日～2月13日までの毎週月曜日(祝祭日の場合は火曜日) コース終了日：2月17日

2017年夏期プログラム：6月12日～8月21日までの毎週月曜日(祝祭日の場合は火曜日) コース終了日：8月25日

2018年冬期プログラム：1月2日～2月12日までの毎週月曜日(祝祭日の場合は火曜日) コース終了日：2月16日

上記に追加して、12-17才の参加者については、4名以上の個人申込であれば、LSIハムステッド校ではご要望に応じてコースのご提供が可能です。

15歳以下の方は、最長4週間までの滞在が可能です。

ハムステッド校ジュニアコースの1週間のサンプルスケジュール

Sunday	Monday	Tuesday	Wednesday	Thursday	Friday	Saturday
Arrival or free day	Welcome and placement test	Grammar, vocabulary skills, pronunciation				Departure Day or Full Day Trip to Greenwich /River Thames Cruise
	Break Time					
	Project Work & Skills Development					
	Packed Lunch					
	Shopping at Camden Market	The National Gallery	West End Musical	Shakespeare's Globe Theatre	Madame Tussauds	
	Dinner with Host Family					

*7-11才の参加者の場合、夏のコースで英語のレッスンのみ受講可能です。料金については学校にお問い合わせください。

ファミリープログラム

ファミリープログラム

ご家族の休暇中に英語レッスンを希望される、保護者様のLSIでのコース受講と、お子様のLSIのジュニアコース受講を組み合わせたプログラムです。

ご両親様は幅広い大人のコースから一般コースを選択して頂き、お子様はジュニアコースの英語プログラムで研修ができます。ご家族一緒に楽しめるように特別にプランされているプログラムです。ジュニアコースを行っている全ての学校でこのプログラムを選択することができます。

ジュニアのためのLSIファミリープログラム 7-11才対象

7-11才のジュニアコース参加者向けにLSIサンディエゴ校とLSIロンドン・ハムステッド校、LSIトロント校でファミリープログラムを行います。LSIサンディエゴ校とLSIロンドン・ハムステッド校では、保護者様とお子様は同じ建物内で研修が行われます。LSIトロント校では、お子様は学校から電車まで近いサマーキャンプへのご参加となります。ファミリーのサイズとご参加時により、滞在はホストファミリーまたはアパートメントをご提供致します。LSIサンディエゴ校の場合は、学校内チャイルドケアも可能です。有資格の教師が、参加者の年齢に合った環境の中で、年齢にふさわしいレッスン、課外活動、クラフトなどを担当致します。参加者は両親や兄弟・姉妹と一緒に参加して、サンディエゴ子供博物館、バルボアパーク、サンディエゴ動物園などを訪問することも可能です。参加者の弟妹もお預かり可能です。



Learn and live the language

UK

LSI London Central
19–21 Ridgmount Street
London WC1E 7AH
Tel. +44 (0)207 467 6500
Email: lon@LSI.edu

LSI London Hampstead
13 Lyndhurst Terrace
London NW3 5QA
Tel. +44 (0)207 794 8111
E-mail: ham@LSI.edu

LSI Brighton
13 Ventnor Villas
Brighton BN3 3DD
Tel. +44 (0)1273 722 060
E-mail: bri@LSI.edu

LSI Cambridge
41 Tenison Road
Cambridge CB1 2DG
Tel. +44 (0)1223 361 783
E-mail: cam@LSI.edu

USA

LSI Berkeley
2015 Center Street
Berkeley CA 94704
Tel. +1 510 841 4695
Fax. +1 510 841 3015
E-mail: ber@LSI.edu

LSI San Diego
1706 5th Avenue
San Diego CA 92101
Tel. +1 619 234 2881
E-mail: san@LSI.edu

LSI Boston
105 Beach Street
Boston MA 02111
Tel. +1 617 542 3600
E-mail: bos@LSI.edu

LSI New York
40 Rector Street, 10th Floor,
Suite 1000
New York NY 10006
Tel. +1 212 965 9940
E-mail: nyc@LSI.edu

Canada

LSI Vancouver
Suite 101, 808 Nelson Street
Vancouver B.C. V6Z 2H2
Tel. +1 604 683 7654
Fax. +1 604 683 7554
E-mail: van@LSI.edu

LSI Toronto
Suite 210, 1055 Yonge Street
Toronto ON M4W 2L2
Tel. +1 416 928 6888
Fax. +1 416 928 3388
E-mail: tor@LSI.edu

New Zealand

LSI Auckland
Level 1, 10–12 Scotia Place
Auckland City
Tel. +64 (0)9 303 3097
Fax. +64 (0)9 303 3497
E-mail: auc@LSI.edu

Australia

LSI Brisbane
93 Edward Street
Brisbane QLD 4001
Tel. +61 (0)7 3221 6977
Fax. +61 (0)7 3221 6861
E-mail: bne@LSI.edu

France

LSI Paris
23 Rue du Renard
75004 Paris
Tel. +33 (0)1 4260 5370
E-mail: par@LSI.edu

Switzerland

LSI Zurich
Kreuzstrasse 36
8008 Zurich
Tel. +41 (0)44 251 5889
Fax. +41 (0)44 251 5805
E-mail: zur@LSI.edu

Belgium

Language Studies International
Boulevard Clovis 83/ 83 Clovislaan
1000 Bruxelles/1000 Brussel
Tel. +32 (0)2 217 2373
E-mail: info@lsi-be.net

